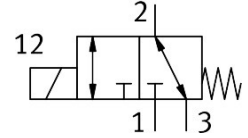
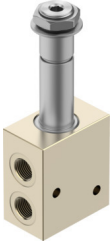


# Valvola VOFD-L50T-M32-MN-G14-10-R16-F10

Codice prodotto: 8201899

FESTO



## Foglio dati

Caratteristica	Valore
Funzione valvola	3/2 vie, chiusa, monostabile
Tipo di azionamento	Elettrico
Larghezza	51 mm
Portata nominale normale (normalizzata secondo DIN 1343)	493 l/min
porta di lavoro pneumatica	G1/4
Pressione d'esercizio	0 MPa...1 MPa 0 psi...145 psi
Pressione di lavoro	0 bar...10 bar
Design	Valvola a otturatore azionata direttamente
Tipo di reset	Molla meccanica
Grado di protezione	IP65
Autorità che rilascia il certificato	TÜV 968/V 1251.00/21
Dimensione nominale	5 mm
Principio di tenuta	Morbido
Posizione di montaggio	Opzionale
Azionatore manuale	Nessuno
Tipo di pilotaggio	Diretto
Direzione del flusso	Reversibile
Funzione di sicurezza	Scarico sicuro
Safety Integrity Level (SIL)	Modalità a elevata richiesta conforme SIL 3 Modalità a bassa richiesta conforme SIL 3
Idoneità al vuoto	sì
valore b	0.25
Valore C	2 l/sbar
Portata Kv pressurizzazione	0.36 m³/h
Portata in scarico Kv	0.36 m³/h
Portata nominale standard da 2 a 3	429 l/min
Tempo di spegnimento	60 ms
Tempo di accensione	40 ms
Protezione antideflagrante	Zona 1 (ATEX) Zona 2 (ATEX) Zona 21 (ATEX) Zona 22 (ATEX)

<b>Caratteristica</b>	<b>Valore</b>
Fluido di lavoro	Aria compressa a norma ISO 8573-1:2010 [7:2:2]
Temperatura ambiente estesa	-25 ... 60° C Modalità a bassa domanda
Classe di resistenza alla corrosione CRC	1 - Bassa corrosione o sollecitazione
Conformità PWIS	VDMA24364 zona III
Temperatura del fluido	-25 °C...60 °C
Temperatura ambiente	-25 °C...60 °C
Peso prodotto	750 g
Collegamento pneumatico, porta 1	G1/4
Collegamento pneumatico, porta 2	G1/4
Collegamento pneumatico, porta 3	G1/4
Nota sui materiali	Conforme alla direttiva EU 2002/95 (RoHS)
Materiale guarnizioni	NBR
Materiale corpo	Ottone