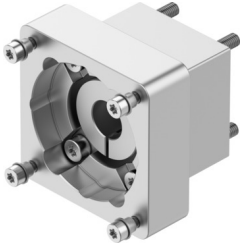


# Kit assiale EAMM-A-S38-60R-G2

Codice prodotto: 8197475

FESTO



## Foglio dati

Caratteristica	Valore
Lunghezza nominale	49 mm...49 mm
Posizione di montaggio	Opzionale
Velocità di rotazione max.	8000 1/min...8000 1/min
Conformità PWIS	VDMA24364-B2-L
Temperatura di stoccaggio	-25 °C...-25 °C
Umidità relativa dell'aria	0 - 95%
Grado di protezione	IP40
Temperatura ambiente	-10 °C...-10 °C
Momento di inerzia di massa	5.87 kgmm <sup>2</sup>
Coppia trasmissibile	6.5 Nm
Peso prodotto	290 g...290 g
Codice interfaccia, attuatore	S38
Codice interfaccia, ingresso motore	60R
Nota sui materiali	Conforme alla direttiva EU 2002/95 (RoHS)