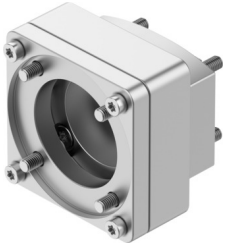


# Kit assiale EAMM-A-L38-60G-G2

Codice prodotto: 8197460

FESTO



## Foglio dati

Caratteristica	Valore
Lunghezza nominale	41 mm...41 mm
Posizione di montaggio	Opzionale
Velocità di rotazione max.	8000 1/min...8000 1/min
Conformità PWIS	VDMA24364-B2-L
Temperatura di stoccaggio	-25 °C...-25 °C
Umidità relativa dell'aria	0 - 95%
Grado di protezione	IP40
Temperatura ambiente	-10 °C...-10 °C
Momento di inerzia di massa	3.2 kgmm <sup>2</sup>
Coppia trasmissibile	4.4 Nm
Peso prodotto	314 g...314 g
Codice interfaccia, attuatore	L38
Codice interfaccia, ingresso motore	60G
Nota sui materiali	Conforme alla direttiva EU 2002/95 (RoHS)