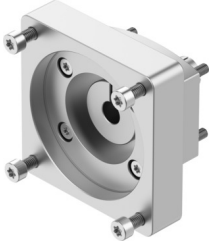


Kit assiale EAMM-A-L48-87A-G2

Codice prodotto: 8197459

FESTO



Foglio dati

Caratteristica	Valore
Lunghezza nominale	44 mm...44 mm
Posizione di montaggio	Opzionale
Velocità di rotazione max.	6000 1/min...6000 1/min
Conformità PWIS	VDMA24364-B2-L
Temperatura di stoccaggio	-25 °C...-25 °C
Umidità relativa dell'aria	0 - 95%
Grado di protezione	IP40
Temperatura ambiente	-10 °C...-10 °C
Momento di inerzia di massa	14.5 kgmm ²
Coppia trasmissibile	12.5 Nm
Peso prodotto	459 g...459 g
Codice interfaccia, attuatore	L48
Codice interfaccia, ingresso motore	87A
Nota sui materiali	Conforme alla direttiva EU 2002/95 (RoHS)