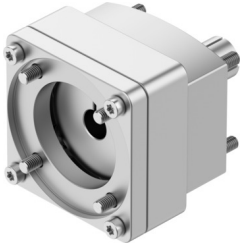


# Kit assiale EAMM-A-L48-60G-G2

Codice prodotto: 8197457

FESTO



## Foglio dati

Caratteristica	Valore
Lunghezza nominale	46 mm
Posizione di montaggio	Opzionale
Velocità di rotazione max.	6000 1/min
Conformità PWIS	VDMA24364-B2-L
Temperatura di stoccaggio	-25 °C...60 °C
Umidità relativa dell'aria	0 - 95%
Grado di protezione	IP40
Temperatura ambiente	-10 °C...60 °C
Momento di inerzia di massa	39 kgmm <sup>2</sup>
Coppia trasmissibile	21 Nm
Peso prodotto	406 g
Codice interfaccia, attuatore	L48
Codice interfaccia, ingresso motore	60G
Nota sui materiali	Conforme alla direttiva EU 2002/95 (RoHS)