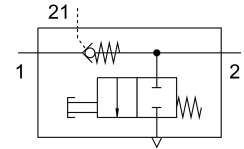


Valvola unidirezionale VBNF-LBA-G18-Q4

Codice prodotto: 8193272

FESTO



Foglio dati

Caratteristica	Valore
Funzione valvola	Funzione di non ritorno pilotata
Selezione di funzioni aggiuntive	Scarico manuale
Collegamento pneumatico, porta 1	QS-4
Collegamento pneumatico, porta 2	G1/8
Attacco dell'aria pilotaggio 21	QS-4
Tipo di montaggio	Avvitamento
Pressione d'esercizio	0.02 MPa...1 MPa
Pressione di lavoro	0.2 bar...10 bar
Pressione di pilotaggio Mpa	0.2 MPa...1 MPa
Pressione pilotaggio	2 bar...10 bar
Pressione pilotaggio psi	29 psi...145 psi
Temperatura ambiente	-10 °C...60 °C
Materiale corpo	PBT
Fluido di lavoro	Aria compressa a norma ISO 8573-1:2010 [7:4:4]
Posizione di montaggio	Opzionale
Tipo att., funz. cont. n.-r.	Pneumatico
Funzione scarico manuale	Senza arresto
Rotabilità	360°/nessun orientamento continuo consentito
Pressione d'esercizio entro l'intervallo completo di temperatura	0.02 MPa...1 MPa 2.9 psi...145 psi
Pressione operativa entro l'intervallo completo di temperatura	0.2 bar...10 bar
Portata standard 1->2 (6-0)	500 l/min
Portata nominale standard 1->2 (6-5)	260 l/min
Tempo di spegnimento	9 ms
Tempo di accensione	6 ms
Protezione antideflagrante	Zona 2 (ATEX) Zona 22 (ATEX)
Nota sul fluido di esercizio e di controllo	Possibilità di funzionamento lubrificato (in tal caso sarà sempre necessario un funzionamento lubrificato)
Classe di resistenza alla corrosione CRC	2 - Moderata sollecitazione da corrosione
Conformità PWIS	VDMA24364-B1/B2-L
Temperatura del fluido	-10 °C...60 °C

Caratteristica	Valore
Fluido di pilotaggio	Aria compressa a norma ISO 8573-1:2010 [7:4:4]
Coppia nominale	3 Nm 6 Nm
Tolleranza della coppia di serraggio nominale	± 20%
Peso prodotto	27.9 g
Materiale copertura	ES-BE
Nota sui materiali	Conforme alla direttiva EU 2002/95 (RoHS)
Materiale coperchio	PBT
Materiale guarnizioni	NBR
Materiale vite cava	Lega di alluminio battuto
Materiale anello di smontaggio	POM