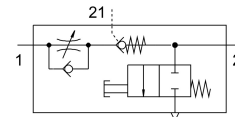


Regolatore di portata unidirezionale VFOF-LE-BAH-G18-Q4

Codice prodotto: 8193269

FESTO



Foglio dati

Caratteristica	Valore
Funzione valvola	Funzione di strozzatura unidirezionale dello scarico
Selezione di funzioni aggiuntive	Valvola unidirezionale pilotata
Collegamento pneumatico, porta 1	QS-4
Collegamento pneumatico, porta 2	G1/8
Tipo di azionamento	Manuale
Attacco dell'aria pilotaggio 21	QS-4
Componente di regolazione	Esagono incassato
Tipo di montaggio	Avvitamento
Portata nominale standard in direzione del regolatore di flusso	240 l/min
Portata nominale standard in direzione bloccata	120 l/min...220 l/min
Pressione d'esercizio	0.02 MPa...1 MPa 2.9 psi...145 psi
Pressione di lavoro	0.2 bar...10 bar
Pressione di pilotaggio Mpa	0.2 MPa...1 MPa
Pressione pilotaggio	2 bar...10 bar
Temperatura ambiente	-10 °C...60 °C
Pressione pilotaggio psi	29 psi...145 psi
Materiale corpo	PBT
Protezione antideflagrante	Zona 2 (ATEX) Zona 22 (ATEX)
Posizione di montaggio	Opzionale
Tipo att., funz. cont. n.-r.	Pneumatico
Funzione scarico manuale	Senza arresto
Rotabilità	360°/nessun orientamento continuo consentito
Pressione d'esercizio entro l'intervallo completo di temperatura	0.02 MPa...1 MPa 2.9 psi...145 psi
Pressione operativa entro l'intervallo completo di temperatura	0.2 bar...10 bar
Portata standard in direzione del regolatore di flusso 6 -> 0	420 l/min
Portata standard in direzione di non ritorno 6 -> 0 bar azionata	400 l/min...460 l/min
Portata standard in direzione di non ritorno 6 -> 0 bar non azionata	400 l/min...460 l/min
Portata nominale standard in direzione di non ritorno azionato	150 l/min...230 l/min
Portata nominale standard in direzione di non ritorno non azionata	120 l/min...220 l/min

Caratteristica	Valore
Tempo di spegnimento	9 ms
Tempo di accensione	6 ms
Fluido di lavoro	Aria compressa a norma ISO 8573-1:2010 [7:4:4]
Nota sul fluido di esercizio e di controllo	Possibilità di funzionamento lubrificato (in tal caso sarà sempre necessario un funzionamento lubrificato)
Conformità PWIS	VDMA24364-B1/B2-L
Temperatura del fluido	-10 °C...60 °C
Fluido di pilotaggio	Aria compressa a norma ISO 8573-1:2010 [7:4:4]
Coppia nominale	3 Nm 6 Nm
Tolleranza della coppia di serraggio nominale	± 20%
Momento di azionamento ammissibile, vite di regolazione	1 Nm
Peso prodotto	29.2 g
Materiale copertura	ES-BE
Nota sui materiali	Conforme alla direttiva EU 2002/95 (RoHS)
Materiale coperchio	PBT
Materiale guarnizioni	NBR
Materiale vite cava	Lega di alluminio battuto
Materiale manicotto	Lega di alluminio battuto
Materiale anello di smontaggio	POM
Materiale vite di regolazione	Ottone