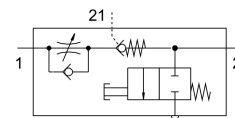


Regolatore di portata unidirezionale VFOF-CE-BAH-Q4-Q4

Codice prodotto: 8193268

FESTO



Foglio dati

Caratteristica	Valore
Funzione valvola	Funzione di strozzatura unidirezionale dello scarico
Selezione di funzioni aggiuntive	Valvola unidirezionale pilotata
Collegamento pneumatico, porta 1	QS-4
Collegamento pneumatico, porta 2	QS-4
Tipo di azionamento	Manuale
Attacco dell'aria pilotaggio 21	QS-4
Portata nominale standard in direzione del regolatore di flusso	120 l/min
Portata nominale standard in direzione bloccata	210 l/min
Pressione d'esercizio	1 MPa 145 psi
Pressione di lavoro	10 bar
Pressione di pilotaggio Mpa	0.2 MPa...1 MPa
Pressione pilotaggio	2 bar...10 bar
Temperatura ambiente	-10 °C...60 °C
Pressione pilotaggio psi	29 psi...145 psi
Materiale corpo	PBT
Protezione antideflagrante	Zona 2 (ATEX) Zona 22 (ATEX)
Posizione di montaggio	Opzionale
Tipo att., funz. cont. n.-r.	Pneumatico
Funzione scarico manuale	Senza arresto
Pressione operativa entro l'intervallo completo di temperatura	0.2 bar...10 bar
Portata standard in direzione del regolatore di flusso 6 -> 0	200 l/min
Portata standard in direzione di non ritorno 6 -> 0 bar azionata	210 l/min
Portata standard in direzione di non ritorno 6 -> 0 bar non azionata	210 l/min
Portata nominale standard in direzione di non ritorno azionato	125 l/min
Portata nominale standard in direzione di non ritorno non azionata	115 l/min
Tempo di spegnimento	9 ms
Tempo di accensione	6 ms
Fluido di lavoro	Aria compressa a norma ISO 8573-1:2010 [7:4:4]
Nota sul fluido di esercizio e di controllo	Funzionamento lubrificato possibile
Conformità PWIS	VDMA24364-B1/B2-L

Caratteristica	Valore
Temperatura di stoccaggio	-20 °C...70 °C
Temperatura del fluido	-10 °C...60 °C
Fluido di pilotaggio	Aria compressa a norma ISO 8573-1:2010 [7:4:4]
Momento di azionamento ammissibile, vite di regolazione	1 Nm
Peso prodotto	25.1 g
Materiale copertura	ES-BE
Nota sui materiali	Conforme alla direttiva EU 2002/95 (RoHS)
Materiale coperchio	PBT
Materiale guarnizioni	NBR
Materiale manicotto	Lega di alluminio battuto
Materiale anello di smontaggio	POM
Materiale vite di regolazione	Ottone