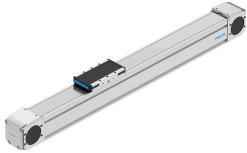


# Toothed belt axis ELGD-TB-KF-60-1800-0H-PU2

Codice prodotto: 8192352

FESTO



## Foglio dati

| Caratteristica   | Valore   |
|--|--|
| Diametro effettivo del pignone dell'attuatore                      | 31.51 mm   |
| Corsa di lavoro  | 1800 mm  |
| Dimensione   | 60   |
| Riserva di corsa   | 0 mm   |
| Passo della cinghia dentata  | 3 mm   |
| Posizione di montaggio   | Opzionale  |
| Guida  | Guida di supporto cuscinetto a sfere                 |
| Design   | Asse lineare elettromeccanico<br>Con cinghia dentata |
| Tipo di motore   | Motore passo-passo<br>Servomotore                    |
| Principio funzionamento del sistema di misura                      | Incrementale   |
| Rilevamento posizione  | Tramite sensori induttivi                            |
| Accelerazione max.   | 50 m/s <sup>2</sup>                                  |
| Velocità max.  | 3 m/s  |
| Precisione di ripetizione  | ±0,1 mm  |
| Ciclo di lavoro  | 100%   |
| Conformità PWIS  | VDMA24364 zona III                                   |
| Grado di protezione  | IP30   |
| Temperatura ambiente   | 0 °C...60 °C   |
| Energia d'urto nelle posizioni terminali                           | 0,13 mJ  |
| Nota sull'energia d'impatto nelle posizioni terminali              | At maximum homing speed of 0.01 m/s                  |
| 2° momento dell'area Iy  | 485200 mm <sup>4</sup>                               |
| 2° momento dell'area Iz  | 730600 mm <sup>4</sup>                               |
| Coppia massima dell'attuatore                                      | 5.5 Nm   |
| Forza max. Fy  | 2200 N   |
| Forza max. Fz  | 2200 N   |
| Forza max Fy asse totale   | 1513 N   |
| Forza max Fz asse totale   | 2200 N   |
| Fy al valore di vita teorico di 100 km (solo considerazioni guida) | 9208 N   |
| Fz al valore di vita teorico di 100 km (solo guida)                | 9208 N   |
| Max. resistenza di trasferimento corsa a vuoto                     | 29.8 N   |

| <b>Caratteristica</b>  | <b>Valore</b>                               |
|--|---|
| Momento massimo Mx   | 38 Nm                                       |
| Max. momento My  | 15 Nm                                       |
| Momento massimo Mz   | 15 Nm                                       |
| Coppia max Mx asse totale  | 38 Nm                                       |
| Coppia max My asse totale  | 15 Nm                                       |
| Coppia max Mz asse totale  | 15 Nm                                       |
| Mx al valore di vita teorico di 100 km (solo guida)                | 157 Nm                                      |
| My al valore di vita teorico di 100 km (solo considerazioni guida) | 60 Nm                                       |
| Mz al valore di vita teorico di 100 km (solo guida)                | 60 Nm                                       |
| Distanza tra la superficie della slitta e il centro della guida    | 49 mm                                       |
| Forza massima di avanzamento Fx                                    | 350 N                                       |
| Momento d'inerzia torsionale della massa It                        | 192900 mm <sup>4</sup>                      |
| Momento di inerzia di massa JH per metro di corsa                  | 0.3128 kgcm <sup>2</sup>                    |
| Momento di inerzia di massa JL per kg di carico di lavoro          | 2.4822 kgcm <sup>2</sup>                    |
| Momento di inerzia di massa JO                                     | 2.1016 kgcm <sup>2</sup>                    |
| Feed constant  | 99 mm/U                                     |
| Durata utile di riferimento  | 5000 km                                     |
| Intervallo di manutenzione   | Lubrificazione permanente                   |
| Massa in movimento   | 490 g                                       |
| Peso prodotto  | 2486 g                                      |
| Peso base per corsa 0 mm   | 2486 g                                      |
| Peso aggiuntivo per 10 mm di corsa                                 | 49 g  |
| Deflessione dinamica (carico in movimento)                         | 0,05% della lunghezza dell'asse, max 0,5 mm |
| Deflessione statica (carico a riposo)                              | 0,1% della lunghezza dell'asse              |
| Codice interfaccia, attuatore                                      | N48   |
| Materiale testata posteriore                                       | Aluminium gravity die-cast, painted         |
| Materiale profilo  | Lega di alluminio forgiato anodizzato       |
| Nota sui materiali   | Conforme alla direttiva EU 2002/95 (RoHS)   |
| Materiale nastro di copertura                                      | Acciaio inossidabile ad alta lega           |
| Materiale testata dell'attuatore                                   | Aluminium gravity die-cast, painted         |
| Materiale guida slitta   | Acciaio                                     |
| Materiale del binario della guida                                  | Acciaio                                     |
| Materiale pulegge  | Acciaio inossidabile ad alta lega           |
| Materiale del cursore  | Lega di alluminio battuto                   |
| Materiale cinghia dentata  | Poliuretano con cavo d'acciaio              |