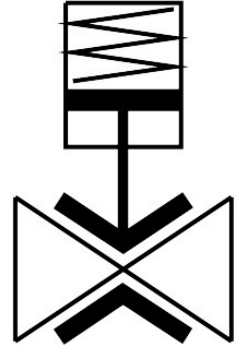


Valvola a manicotto VZQH-2H-6-GG-V4V4S1PM-2

Codice prodotto: 8187047

FESTO



Foglio dati

Caratteristica	Valore
Design	Valvola a manicotto
Tipo di azionamento	Manuale
Principio di tenuta	Morbido
Posizione di montaggio	Opzionale
Tipo di montaggio	Installazione in linea
Conessioni della valvola di processo	G1/4
Dimensione nominale DN	6
Funzione valvola	2/2 vie, chiusa, monostabile
Direzione del flusso	Reversibile
Pressione fluido	0 MPa...0.2 MPa 0 bar...2 bar
Media pressione	0 psi...29 psi
Pressione nominale PN	10
Pressione di scoppio	1.6 MPa 16 bar 232 psi
Tipo di reset	Molla meccanica
Tipo di pilotaggio	Diretto
Fluido	Aria compressa a norma ISO 8573-1:2010 [:-:1] Acqua
Viscosità max.	4000 mm ² /s
Temperatura del fluido	-5 °C...100 °C
Temperatura ambiente	-5 °C...60 °C
Temperatura di stoccaggio	5 °C...30 °C
Portata Kv	0.7 m ³ /h
Tempo di accensione	1000 ms
Tempo di spegnimento	1000 ms

Caratteristica	Valore
Nota sui materiali	Conforme alla direttiva EU 2002/95 (RoHS)
Conformità PWIS	VDMA24364 zona III
Materiale corpo	Acciaio inossidabile ad alta lega
Codice corpo	1.4408
Materiale copertura corpo	Acciaio inossidabile ad alta lega
Numero materiale della copertura corpo	1.4404 / AISI 316L
Materiale guarnizioni	FPM HNBR
Materiale elemento di chiusura	VMQ (silicone)
Peso prodotto	370 g
Adatto per l'uso con gli alimenti	Vedere le informazioni avanzate sul materiale Vedasi Descrizione di conformità