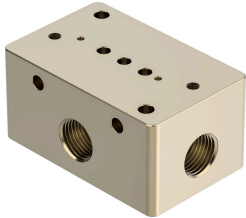


# Sottobase VABS-K2-12S-20-G18-P

Codice prodotto: 8186871

FESTO



## Foglio dati

| Caratteristica   | Valore   |
|--|--|
| Dimensione   | 12   |
| Dimensione nominale  | 2 mm   |
| Dimensione valvola   | 12 mm  |
| Attacco fluido   | Female thread G1/8   |
| Posizione di montaggio                                     | Opzionale  |
| Design   | Direzione di attacco sul lato  |
| Numero max di posti valvola                                | 1  |
| Direzione del flusso                                       | Non reversibile  |
| Fluido di lavoro   | Fluido liquido<br>Fluidi gassosi   |
| Nota sul fluido di esercizio e di controllo                | Controllare la resistenza dei materiali che entrano in contatto con i fluidi |
| Classe di resistenza alla corrosione CRC                   | 0 - Nessuna corrosione o sollecitazione                                      |
| Conformità PWIS  | VDMA24364 zona III   |
| Temperatura di stoccaggio                                  | -20 °C...70 °C   |
| Adatto per l'uso con gli alimenti                          | Vedere le informazioni avanzate sul materiale                                |
| Temperatura del fluido                                     | 0 °C...50 °C   |
| Temperatura ambiente                                       | 0 °C...50 °C   |
| Coppia massima di serraggio per il montaggio della valvola | 0.33 Nm  |
| Coppia massima di serraggio per il raccordo filettato      | 7 Nm   |
| Coppia di serraggio max.                                   | 1.8 Nm   |
| Peso prodotto  | 31 g   |
| Metodo di montaggio per sottobase                          | Con foro passante  |
| Metodo di montaggio per valvola                            | Tramite filetto femmina  |
| Nota sui materiali   | Conforme alla direttiva EU 2002/95 (RoHS)                                    |
| Materiale sottobase  | PEEK   |