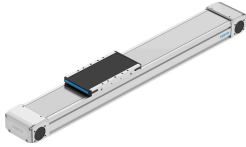


Toothed belt axis ELGD-TB-KF-WD-100- -

Codice prodotto: 8176888

FESTO



Foglio dati

Caratteristica	Valore
Diametro effettivo del pignone dell'attuatore	26.74 mm
Corsa di lavoro	50 mm...2000 mm
Dimensione	100
Riserva di corsa	0 mm
Passo della cinghia dentata	3 mm
Posizione di montaggio	Opzionale
Guida	Guida di supporto cuscinetto a sfere
Design	Asse lineare elettromeccanico Con cinghia dentata
Tipo di motore	Motore passo-passo Servomotore
Principio funzionamento del sistema di misura	Incrementale
Rilevamento posizione	Tramite sensori induttivi
Accelerazione max.	50 m/s ²
Velocità max.	3 m/s
Precisione di ripetizione	±0,1 mm
Ciclo di lavoro	100%
Conformità PWIS	VDMA24364 zona III
Grado di protezione	IP30
Temperatura ambiente	0 °C...60 °C
Energia d'urto nelle posizioni terminali	0,75 mJ
Nota sull'energia d'impatto nelle posizioni terminali	At maximum homing speed of 0.01 m/s
2° momento dell'area Iy	347100 mm ⁴
2° momento dell'area Iz	2268000 mm ⁴
Coppia massima dell'attuatore	3.2 Nm
Forza max. Fy	4376 N
Forza max. Fz	4286 N
Forza max Fy asse totale	3236 N
Forza max Fz asse totale	2250 N
Fy al valore di vita teorico di 100 km (solo considerazioni guida)	18415 N
Fz al valore di vita teorico di 100 km (solo guida)	18415 N
Max. resistenza di trasferimento corsa a vuoto	29.9 N

Caratteristica	Valore
Momento massimo Mx	130 Nm
Max. momento My	200 Nm
Momento massimo Mz	200 Nm
Coppia max Mx asse totale	130 Nm
Coppia max My asse totale	200 Nm
Coppia max Mz asse totale	200 Nm
Mx al valore di vita teorico di 100 km (solo guida)	645 Nm
My al valore di vita teorico di 100 km (solo considerazioni guida)	720 Nm
Mz al valore di vita teorico di 100 km (solo guida)	720 Nm
Distanza tra la superficie della slitta e il centro della guida	47 mm
Forza massima di avanzamento Fx	240 N
Momento d'inerzia torsionale della massa It	108900 mm ⁴
Momento di inerzia di massa JH per metro di corsa	0.2252 kgcm ²
Momento di inerzia di massa JL per kg di carico di lavoro	1.7876 kgcm ²
Momento di inerzia di massa JO	2.9542 kgcm ²
Feed constant	84 mm/U
Durata utile di riferimento	5000 km
Intervallo di manutenzione	Lubrificazione permanente
Massa in movimento	1360 g
Peso prodotto	3864 g
Peso base per corsa 0 mm	3864 g
Peso aggiuntivo per 10 mm di corsa	55 g
Deflessione dinamica (carico in movimento)	0,05% della lunghezza dell'asse, max 0,5 mm
Deflessione statica (carico a riposo)	0,1% della lunghezza dell'asse
Codice interfaccia, attuatore	L38
Materiale testata posteriore	Aluminium gravity die-cast, painted
Materiale profilo	Lega di alluminio forgiato anodizzato
Nota sui materiali	Conforme alla direttiva EU 2002/95 (RoHS)
Materiale nastro di copertura	Acciaio inossidabile ad alta lega
Materiale testata dell'attuatore	Aluminium gravity die-cast, painted
Materiale guida slitta	Acciaio
Materiale del binario della guida	Acciaio
Materiale pulegge	Acciaio inossidabile ad alta lega
Materiale del cursore	Lega di alluminio battuto
Materiale cinghia dentata	Poliuretano con cavo d'acciaio