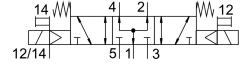


# Elettrovalvola VUVG-L14-P53U-ZT-G18-1H2L-F1A

Codice prodotto: 8164572

FESTO



## Foglio dati

Caratteristica	Valore
Funzione valvola	5/3 vie, pressurizzata
Tipo di azionamento	Elettrico
Dimensione valvola	14 mm
Portata nominale standard	550 l/min
porta di lavoro pneumatica	G1/8
Tensione d'esercizio	24 V DC
Pressione d'esercizio	-0.09 MPa...1 MPa
Pressione di lavoro	-0.9 bar...10 bar
Design	Saracinesca a pistone
Tipo di reset	Molla meccanica
Approvazione	Marchio di fabbrica RCM c UL us - Recognized (OL)
Autorità che rilascia il certificato	UL MH19482
Grado di protezione	IP40
Dimensione nominale	5.6 mm
Funzione aria di scarico	Con opzione di controllo del flusso
Principio di tenuta	Morbido
Posizione di montaggio	Opzionale
Azionatore manuale	Con arresto Senza arresto Coperto
Tipo di pilotaggio	Pilotato
Aria di pilotaggio	Esterni
lap	Sovrapposizione positiva
Pressione di pilotaggio Mpa	0.3 MPa...0.8 MPa
Pressione pilotaggio	3 bar...8 bar
Idoneità al vuoto	sì
Tempo di spegnimento	45 ms
Tempo di accensione	15 ms
Tempo di inversione	28 ms
Ciclo di lavoro	100%
Max. impulso di prova positivo con segnale 0	700 µs

<b>Caratteristica</b>	<b>Valore</b>
Max. impulso di prova negativo con 1 segnale	900 µs
Caratteristiche dati bobina	24 V DC: 0,8 W
Fluttuazioni ammesse per la tensione di alimentazione	+/- 10 %
Fluido di lavoro	Aria compressa a norma ISO 8573-1:2010 [7:4:4]
Nota sul fluido di esercizio e di controllo	Possibilità di funzionamento lubrificato (in tal caso sarà sempre necessario un funzionamento lubrificato)
Resistenza alle vibrazioni	Test applicazione per il trasporto con livello di gravità 2 secondo FN 942017-4 e EN 60068-2-6
Restrizioni per la temperatura dell'ambiente e dei fluidi	-5 ... 50° C Senza riduzione corrente di ritenuta
Resistenza agli urti	Prova agli urti con livello di gravità 2 secondo FN 942017-5 e EN 60068-2-27
Classe di resistenza alla corrosione CRC	0 - Nessuna corrosione o sollecitazione
Conformità PWIS	VDMA24364 zona III
Idoneità per la produzione di batterie agli ioni di litio	I metalli con una frazione massica di rame, zinco o nichel superiore al 1% sono esclusi dall'uso. Sono esclusi il nichel negli acciai, superfici nichelate chimicamente, i circuiti stampati, i cavi, i connettori a innesto elettrici e le bobine
Classe camera bianca	Classe 5 secondo ISO 14644-1
Temperatura di stoccaggio	-20 °C...60 °C
Temperatura del fluido	-5 °C...50 °C
Fluido di pilotaggio	Aria compressa a norma ISO 8573-1:2010 [7:4:4]
Temperatura ambiente	-5 °C...50 °C
Peso prodotto	89 g
Collegamento elettrico	A 2 poli Schema connettori maschio H, collegamento orizzontale Connettori maschio
Tipo di montaggio	Una delle due: Sul blocchetto di collegamento Con foro passante
Attacco del servopilotaggio 12/14	M5
Collegamento pneumatico, porta 1	G1/8
Collegamento pneumatico, porta 2	G1/8
Collegamento pneumatico, porta 3	G1/8
Collegamento pneumatico, porta 4	G1/8
Collegamento pneumatico, attacco 5	G1/8
Nota sui materiali	Conforme alla direttiva EU 2002/95 (RoHS)
Materiale guarnizioni	HNBR NBR
Materiale corpo	Lega di alluminio battuto
Materiale viti	Acciaio rivestito