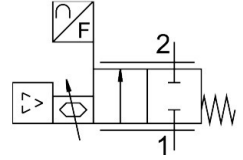


# Valvola proporzionale di controllo della portata VEMD-L-6-60-200-D9-G14-5YMPM1D-VA

FESTO

Codice prodotto: 8163830



## Foglio dati

Caratteristica	Valore
Dimensione	100
Grado di protezione	IP40
Portata nominale normale (normalizzata secondo DIN 1343)	200 l/min
Campo di controllo della portata	4 l/min...200 l/min
Direzione del flusso	Non reversibile
Pressione d'esercizio nominale	0.3 MPa 43.5 psi
Pressione d'esercizio	0.1 MPa...0.6 MPa
Pressione di lavoro	1 bar...6 bar
Pressione di sovraccarico	0.8 MPa 8 bar 116 psi
Pressione di scoppio	1.8 MPa 18 bar 261 psi
Precisione della portata	± (2% del valore misurato + 1% FS)
Precisione di ripetizione della portata	± (0,25% o.m.v. + 0,25%FS)
Funzione valvola	Regolatore di portata proporzionale a 2 vie
Dimensione nominale	6 mm
Tipo di azionamento	Elettrico
Collegamento pneumatico, porta 1	Filetto femmina G1/4
Collegamento pneumatico, porta 2	Filetto femmina G1/4
Fluido	Argon Aria compressa secondo norma ISO 8573-1:2010 [5:3:1] Anidride carbonica Ossigeno Azoto
Nota sul fluido	Funzionamento lubrificato non possibile
Condizioni ambientali	Non adatto per l'uso in un ambiente arricchito con ossigeno secondo IEC 60601-1 Aria ambiente il più pulita possibile Secco
Altitudine d'uso nominale	≤ 2000 m ASL (> 79,5 kPa)
Altezza di installazione massima	2000 m

Caratteristica	Valore
Fluido di lavoro	Argon Aria compressa secondo norma ISO 8573-1:2010 [5:3:1] Anidride carbonica Ossigeno Azoto
Nota sul fluido di esercizio e di controllo	Funzionamento lubrificato non possibile Dimensioni massime delle particelle 10 µm
Umidità relativa dell'aria	0 - 90% Non condensante
Punto di rugiada	-20 °C
Ciclo di lavoro	100%
Temperatura del fluido	5 °C...40 °C
Temperatura ambiente	5 °C...40 °C
Temperatura di stoccaggio	-20 °C...70 °C
Tensione nominale d'esercizio DC	24 V
Intervallo di tensione d'esercizio DC	12 V...24 V
Consumo massimo di energia elettrica	8.5 W
Valore nominale	4 - 20 mA 0 - 10 V 1 - 5 V Modbus®
Funzione diagnostica	Visualizzazione tramite LED
Tipo di display	LED Colore TFT
range segnale ingresso analogico	0 - 5 V 0 - 10 V 0 - 20 mA
Range del segnale uscita analogica	0 - 10 V 1 - 5 V 4 - 20 mA
Protezione da inversione di polarità	Per collegamenti della tensione d'esercizio
Peso prodotto	630 g
Materiale in contatto con il fluido	Lega di alluminio forgiato anodizzato EPDM Epossidico FPM Rinforzato con PA Silicone Nitruro di silicio Acciaio inossidabile ad alta lega
Materiale corpo	Alluminio anodizzato Rinforzato con PA
Nota sui materiali	Conforme alla direttiva EU 2002/95 (RoHS)
Dimensioni (P x L x H)	116 mm x 38 mm x 124 mm
Tipo di montaggio	Montaggio diretto tramite foro passante Piastra di montaggio, fissata con viti Su guida DIN tramite accessori Serrato a vite Foro passante per vite M4
Posizione di montaggio	Opzionale
Approvazione	C-Tick Marchio di fabbrica RCM Omologazione c UL us (OL)
Conforme allo standard	IEC 61010-1
Marchio KC	KC-EMV
Marchio CE (vedere dichiarazione di conformità)	Conforme Direttiva EMC Conforme alla direttiva EU RoHS Istruzioni UK per CEM Istruzioni RoHS UK
Conformità PWIS	VDMA24364 zona III

<b>Caratteristica</b>	<b>Valore</b>
Rapporto pulizia delle superfici secondo la norma	ASTM G 63 ASTM G 93 ASTM G 94 CGA G 4.1 EIGA IGC 33/06/E ISO 15001