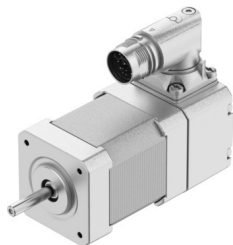


Motore passo-passo EMMT-ST-42-L-RM

Codice prodotto: 8156169

FESTO



Foglio dati

Caratteristica	Valore
Temperatura ambiente	-15 °C...40 °C
Nota sulla temperatura ambiente	fino a 80 °C con declassamento -2%/°C
Altezza di installazione massima	4000 m
Nota su altezza di installazione max.	A partire da 1.000 m: solo con declassamento da -1,0% per 100 m
Temperatura di stoccaggio	-20 °C...70 °C
Umidità relativa dell'aria	0 - 90%
Conforme allo standard	IEC 60034
Classe di temperatura conforme EN 60034-1	B
Temperatura max. avvolgimento	130 °C
Classe di valutazione conforme EN 60034-1	S1
Monitoraggio temperatura	Digitare la temperatura del motore tramite BiSS-C
Tipo motore conforme a EN 60034-7	IM B5 IM V1 IM V3
Posizione di montaggio	Opzionale
Grado di protezione	IP40
Nota sul grado di protezione	IP40 per albero motore senza guarnizione anulare dell'albero IP65 per corpo motore, inclusa tecnica di collegamento
Codice interfaccia, uscita motore	42A
Collegamento elettrico ingresso 1, tipo di collegamento	Connettore maschio ibrido
Collegamento elettrico 1, connettore	M17x0,75
Collegamento elettrico 1, numero di poli	12
Nota sui materiali	Conforme alla direttiva EU 2002/95 (RoHS)
Classe di resistenza alla corrosione CRC	0 - Nessuna corrosione o sollecitazione
Conformità PWIS	VDMA24364 zona III
Resistenza alle vibrazioni	Test applicazione per il trasporto con livello di gravità 2 secondo FN 942017-4 e EN 60068-2-6
Resistenza agli urti	Prova agli urti con livello di gravità 2 secondo FN 942017-5 e EN 60068-2-27
Approvazione	Marchio di fabbrica RCM c UL us - Recognized (OL)

Caratteristica	Valore
Marchio CE (vedere dichiarazione di conformità)	Conforme Direttiva EMC Conforme alla direttiva EU RoHS Istruzioni UK per CEM Istruzioni RoHS UK
Autorità che rilascia il certificato	UL E342973
Tensione nominale d'esercizio DC	48 V
Numero di coppie di poli	50
Coppia di mantenimento del motore	0.63 Nm
Coppia nominale	0.54 Nm
Picco della coppia	0.63 Nm
Velocità nominale di rotazione	1000 1/min
Velocità di rotazione max.	3200 1/min
Max. velocità meccanica	9000 1/min
Angolo di passo per un passo completo	1.8 deg
Tolleranza dell'angolo di passo	±5%
Potenza nominale del motore	56 W
Corrente di stallo continua	3.7 A
Corrente nominale del motore	3.4 A
Corrente di picco	4 A
Costante motore	0.162 Nm/A
Voltaggio costante, fase	10.6 mVmin
Resistenza dell'avvolgimento di una fase	0.6 Ohm
Induttanza avvolgimento di fase	0.8 mH
Induttività trasversale di avvolgimento Ld (fase)	1.45 mH
Induttanza dell'avvolgimento Lq (fase)	0.8 mH
Costante di tempo elettrica	1.3 ms
Costante di tempo termico	16 min
Resistenza termica	2 K/W
Dimensioni della flangia	200 x 200 x 15 mm, acciaio
Momento d'inerzia di massa totale dell'uscita	0.084 kgcm ²
Peso prodotto	560 g
Carico assiale ammissibile sull'albero	10 N
Carico radiale ammissibile sull'albero	28 N
Trasduttore di posizione del rotore	Encoder di valore assoluto a rotazione multipla
Nome del produttore del trasduttore di posizione del rotore	KCD-BC33B-1617-JP4F-GRQ-009
Trasduttore di posizione del rotore, rivoluzioni rilevabili assolute	16384
Connessione encoder posizione del rotore	BiSS-C
Trasduttore di posizione del rotore, encoder principio di misura	Magnetico
Trasduttore di posizione del rotore, tensione di esercizio DC	5 V
Trasduttore di posizione del rotore, intervallo tensione di esercizio DC	4.5 V...5.5 V
Enc. pos. rotore, sin/cosin p/r	2
Trasduttore di posizione del rotore, valori di posizione per giro	131072
Risoluzione del trasduttore di posizione del rotore	17 bit
Trasduttore di posizione del rotore, precisione del sistema di misurazione dell'angolo	-310 arcsec...310 arcsec
Tempo medio fino al guasto (MTTF), sottocomponente	20 anni, trasduttore di posizione del rotore