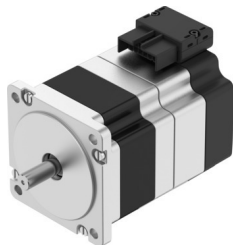


Motore passo-passo EMMB-ST-87-S-SB

Codice prodotto: 8156152

FESTO



Foglio dati

Caratteristica	Valore
Temperatura ambiente	-15 °C...40 °C
Nota sulla temperatura ambiente	fino a 80 °C con declassamento -2%/°C
Altezza di installazione massima	4000 m
Nota su altezza di installazione max.	A partire da 1.000 m: solo con declassamento da -1,0% per 100 m
Temperatura di stoccaggio	-20 °C...70 °C
Umidità relativa dell'aria	0 - 90%
Conforme allo standard	IEC 60034
Classe di temperatura conforme EN 60034-1	B
Temperatura max. avvolgimento	130 °C
Classe di valutazione conforme EN 60034-1	S1
Tipo motore conforme a EN 60034-7	IM B5 IM V1 IM V3
Posizione di montaggio	Opzionale
Grado di protezione	IP20
Nota sul grado di protezione	IP40 per albero motore senza guarnizione anulare dell'albero
Codice interfaccia, uscita motore	87 A
Collegamento elettrico ingresso 1, tipo di collegamento	Connettore maschio ibrido
Collegamento elettrico 1, connettore	Configurazione degli attacchi L10
Collegamento elettrico 1, numero di poli	14
Nota sui materiali	Conforme alla direttiva EU 2002/95 (RoHS)
Classe di resistenza alla corrosione CRC	0 - Nessuna corrosione o sollecitazione
Conformità PWIS	VDMA24364 zona III
Resistenza alle vibrazioni	Test applicazione per il trasporto con livello di gravità 2 secondo FN 942017-4 e EN 60068-2-6
Resistenza agli urti	Prova agli urti con livello di gravità 2 secondo FN 942017-5 e EN 60068-2-27
Approvazione	Marchio di fabbrica RCM
Marchio CE (vedere dichiarazione di conformità)	Conforme Direttiva EMC Conforme alla direttiva EU RoHS Istruzioni UK per CEM Istruzioni RoHS UK
Tensione nominale d'esercizio DC	48 V

Caratteristica	Valore
Numero di coppie di poli	50
Coppia di mantenimento del motore	2.4 Nm
Picco della coppia	2.7 Nm
Velocità di rotazione max.	2200 1/min
Max. velocità meccanica	8000 1/min
Angolo di passo per un passo completo	1.8 deg
Tolleranza dell'angolo di passo	±5%
Corrente di stallo continua	9.5 A
Corrente nominale del motore	6.9 A
Corrente di picco	12 A
Costante motore	0.24 Nm/A
Voltaggio costante, fase	15.4 mVmin
Resistenza dell'avvolgimento di una fase	0.13 Ohm
Induttanza avvolgimento di fase	0.35 mH
Induttività trasversale di avvolgimento Ld (fase)	0.56 mH
Induttanza dell'avvolgimento Lq (fase)	0.35 mH
Costante di tempo elettrica	1.75 ms
Costante di tempo termico	37 min
Resistenza termica	0.91 K/W
Dimensioni della flangia	250 x 250 x 15 mm, acciaio
Momento d'inerzia di massa totale dell'uscita	1.11 kgcm ²
Peso prodotto	2720 g
Carico assiale ammissibile sull'albero	60 N
Carico radiale ammissibile sull'albero	220 N
Coppia di tenuta del freno	4.26 Nm
Tensione d'esercizio DC per freno	24 V
Assorbimento di corrente del freno	0.49 A
Consumo corrente, freno	12 W
Resistenza della bobina freno	49.2 Ohm
Induttività bobina freno	110 mH
Intervallo di tempo per freno	44 ms
Tempo di chiusura del freno	110 ms
Ritardo di risposta del freno DC	30 ms
Velocità max. a vuoto del freno	7000 1/min
Attrito massimo del freno	14000 J
Momento di inerzia di massa del freno	0.11 kgcm ²
Cicli di commutazione del freno di arresto	10 milioni di azionamenti a vuoto (senza attrito!)