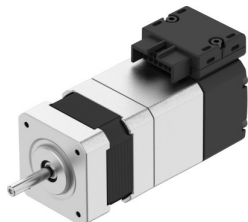


Motore passo-passo EMMB-ST-42-S-SSB

Codice prodotto: 8156129

FESTO



Foglio dati

Caratteristica	Valore
Temperatura ambiente	0 °C...40 °C
Nota sulla temperatura ambiente	fino a 80 °C con declassamento -2%/°C
Altezza di installazione massima	4000 m
Nota su altezza di installazione max.	A partire da 1.000 m: solo con declassamento da -1,0% per 100 m
Temperatura di stoccaggio	-20 °C...70 °C
Umidità relativa dell'aria	0 - 90%
Conforme allo standard	IEC 60034
Classe di temperatura conforme EN 60034-1	B
Temperatura max. avvolgimento	130 °C
Classe di valutazione conforme EN 60034-1	S1
Tipo motore conforme a EN 60034-7	IM B5 IM V1 IM V3
Posizione di montaggio	Opzionale
Grado di protezione	IP20
Nota sul grado di protezione	IP40 per albero motore senza guarnizione anulare dell'albero
Codice interfaccia, uscita motore	42A
Collegamento elettrico ingresso 1, tipo di collegamento	Connettore maschio ibrido
Collegamento elettrico 1, connettore	Schema di collegamento L5
Collegamento elettrico 1, numero di poli	14
Nota sui materiali	Conforme alla direttiva EU 2002/95 (RoHS)
Classe di resistenza alla corrosione CRC	0 - Nessuna corrosione o sollecitazione
Conformità PWIS	VDMA24364 zona III
Resistenza alle vibrazioni	Test applicazione per il trasporto con livello di gravità 2 secondo FN 942017-4 e EN 60068-2-6
Resistenza agli urti	Prova agli urti con livello di gravità 2 secondo FN 942017-5 e EN 60068-2-27
Approvazione	Marchio di fabbrica RCM
Marchio CE (vedere dichiarazione di conformità)	Conforme Direttiva EMC Conforme alla direttiva EU RoHS Istruzioni UK per CEM Istruzioni RoHS UK
Tensione nominale d'esercizio DC	48 V

Caratteristica	Valore
Numero di coppie di poli	50
Coppia di mantenimento del motore	0.25 Nm
Coppia nominale	0.24 Nm
Picco della coppia	0.25 Nm
Velocità nominale di rotazione	600 1/min
Velocità di rotazione max.	2700 1/min
Max. velocità meccanica	9000 1/min
Angolo di passo per un passo completo	1.8 deg
Tolleranza dell'angolo di passo	±5%
Potenza nominale del motore	17 W
Corrente di stallo continua	2 A
Corrente nominale del motore	1.8 A
Corrente di picco	2 A
Costante motore	0.133 Nm/A
Voltaggio costante, fase	12.1 mV/min
Resistenza dell'avvolgimento di una fase	2.1 Ohm
Induttanza avvolgimento di fase	3 mH
Induttività trasversale di avvolgimento Ld (fase)	1.6 mH
Induttanza dell'avvolgimento Lq (fase)	3 mH
Costante di tempo elettrica	1.4 ms
Costante di tempo termico	22 min
Resistenza termica	3.5 K/W
Dimensioni della flangia	200 x 200 x 15 mm, acciaio
Momento d'inerzia di massa totale dell'uscita	0.041 kgcm ²
Peso prodotto	520 g
Carico assiale ammissibile sull'albero	10 N
Carico radiale ammissibile sull'albero	28 N
Trasduttore di posizione del rotore	Encoder di valore assoluto a rotazione singola
Nome del produttore del trasduttore di posizione del rotore	Festo iC-MHM
Connessione encoder posizione del rotore	BiSS-C
Trasduttore di posizione del rotore, encoder principio di misura	Magnetico
Trasduttore di posizione del rotore, tensione di esercizio DC	5 V
Trasduttore di posizione del rotore, intervallo tensione di esercizio DC	4.75 V...5.25 V
Enc. pos. rotore, sin/cosin p/r	2
Trasduttore di posizione del rotore, valori di posizione per giro	65536
Risoluzione del trasduttore di posizione del rotore	16 bit
Trasduttore di posizione del rotore, precisione del sistema di misurazione dell'angolo	-65 arcsec...65 arcsec
Coppia di tenuta del freno	0.63 Nm
Tensione d'esercizio DC per freno	24 V
Assorbimento di corrente del freno	0.34 A
Consumo corrente, freno	8.2 W
Resistenza della bobina freno	70.9 Ohm
Induttività bobina freno	146 mH
Intervallo di tempo per freno	28 ms
Tempo di chiusura del freno	41 ms
Ritardo di risposta del freno DC	8 ms
Velocità max. a vuoto del freno	9000 1/min
Attrito massimo del freno	1500 J
Momento di inerzia di massa del freno	0.006 kgcm ²
Cicli di commutazione del freno di arresto	10 milioni di azionamenti a vuoto (senza attrito!)
Tempo medio fino al guasto (MTTF), sottocomponente	687 anni, trasduttore di posizione del rotore