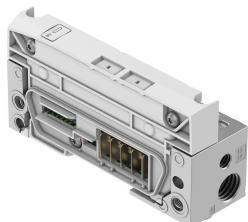


Interfaccia pneumatica VMPA-AP-EPL-E

Codice prodotto: 8137154

FESTO



Foglio dati

Caratteristica	Valore
Larghezza	34.1 mm
Lunghezza	107.3 mm
Resistenza alle vibrazioni	Test applicazione per il trasporto con livello di gravità 2 secondo FN 942017-4 e EN 60068-2-6
Nota sulla resistenza alle vibrazioni	SG2 on wall mounting
Resistenza agli urti	Prova agli urti con livello di gravità 2 secondo FN 942017-5 e EN 60068-2-27
Nota sulla resistenza agli urti	SG2 on wall mounting
Interfaccia unità di valvole	Tipo 32, MPA-FB-AP-VI
Protezione da inversione di polarità	sì
Nota sulla protezione da inversione di polarità	Autoprotezione
Posizione di montaggio	Qualsiasi, su guida DIN: orizzontale
Diagnosi via LED	Diagnosi per modulo
Diagnosi tramite comunicazione interna	Guasto di comunicazione Sovratensione elettronica/sensori Sottotensione elettronica/sensori
Funzione integrata	Silenziatore a piastra Scarico canalizzato
Aria di pilotaggio	Esterni
Codice del modulo (hex/dec)	0x3053/12371d
Tempo ciclo interno	1 ms
Dimensioni (P x L x H)	34,1 mm x 107,3 mm x 55,1 mm
Protezione fusibile (corto circuito)	Fusibile supplementare
Assorbimento di corrente intrinseca alla tensione nominale di esercizio per elettronica/sensori	Tipicamente 35 mA
Nota sulla tensione di esercizio	Sono richiesti alimentatori SELV/PELV Note relative alla caduta di tensione
Tensione nominale di alimentazione CC, per elettronica/sensori	24 V
Tensione d'esercizio nominale DC del carico	24 V
Tempo minimo di mancanza di tensione	10 ms
Separazione di potenziale tra le tensioni di alimentazione elettronica/tecnica dei sensori e carico/valvole	sì
Grado di inquinamento	2
Fluttuazioni ammesse tensione di alimentazione per elettronica/sensori	± 25%

Caratteristica	Valore
Fluttuazione ammissibile della tensione del carico	± 25 %
Classe di resistenza alla corrosione CRC	1 - Bassa corrosione o sollecitazione
Conformità PWIS	VDMA24364-B2-L
Temperatura di stoccaggio	-20 °C...70 °C
Umidità relativa dell'aria	5 - 95% Non condensante
Grado di protezione	IP65 IP67 III
Nota sul grado di protezione	Nello stato assemblato
Categoria di sovratensione	II
Temperatura ambiente	-20 °C...50 °C
Nota sulla temperatura ambiente	Considerare il declassamento della temperatura ambiente secondo IEC 61131-2:2017
Altitudine d'uso nominale	≤ 2000 m ASL (≥ 79,5 kPa)
Altezza di installazione massima	3500 m
Nota su altezza di installazione max.	> 2000 m ASL (< 79,5 kPa) Considerare il declassamento della temperatura ambiente secondo IEC 61131-2:2017
Peso prodotto	207 g
Controllo elettrico	Interfaccia AP
Interfaccia di comunicazione, protocollo	AP
Tipo di montaggio	Foro passante per vite M4
Attacco del servopilotaggio 12/14	M7
Collegamento pneumatico, porta 1	G1/4
Nota sui materiali	Conforme alla direttiva EU 2002/95 (RoHS)
Materiale coperchio	Rinforzato con PBT
Materiale guarnizioni	Schiuma PU
Materiale corpo	Alluminio pressofuso
Materiale viti	Acciaio galvanizzato