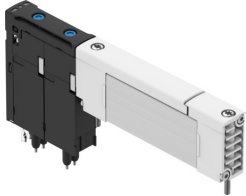


# Elettrovalvola VUVX-...T1

Codice prodotto: 8000850

FESTO



## Foglio dati

| Caratteristica                                   | Valore  |
|--|---|
| Funzione valvola                                 | 2x3/2 vie, monostabile, chiusa<br>2x3/2 vie, aperto, monostabile<br>5/2 doppio solenoide<br>5/2 vie, monostabile<br>5/3 centri chiusi |
| Tipo di azionamento                              | Elettrico   |
| Dimensione valvola                               | 10 mm   |
| Portata nominale standardizzata secondo ISO 8778 | 510 l/min...730 l/min   |
| Tensione d'esercizio                             | 24 V DC   |
| Pressione d'esercizio                            | -0.09 MPa...0.7 MPa   |
| Pressione di lavoro                              | -0.9 bar...7 bar  |
| Design   | Spola con anello di tenuta  |
| Tipo di reset                                    | Molla meccanica<br>Molla pneumatica   |
| Grado di protezione                              | IP40<br>IP65  |
| Larghezza  | 10.35 mm  |
| Dimensione nominale                              | 3.5 mm...4.2 mm   |
| Funzione aria di scarico                         | Con opzione di controllo del flusso   |
| Principio di tenuta                              | Morbido   |
| Posizione di montaggio                           | Opzionale   |
| Azionatore manuale                               | Con arresto<br>Senza arresto<br>Coperto   |
| Tipo di pilotaggio                               | Pilotato  |
| Aria di pilotaggio                               | Esterni   |
| Direzione del flusso                             | Non reversibile<br>Reversibile<br>Convertibile con restrizioni  |
| lap  | Sovrapposizione positiva<br>Lacune  |
| Display degli stati dei segnali                  | sì  |
| Pressione di pilotaggio Mpa                      | 0.15 MPa...0.7 MPa  |
| Pressione pilotaggio                             | 1.5 bar...7 bar   |

| <b>Caratteristica</b>                                      | <b>Valore</b>   |
|--|---|
| valore b   | 0.34 ...0.41  |
| Valore C   | 1.88 l/sbar...2.76 l/sbar   |
| Portata nominale normalizzata secondo ISO 8778 scarico 2-3 | 465 l/min...700 l/min   |
| Frequenza massima di commutazione                          | 3 Hz...5 Hz   |
| Ciclo di lavoro  | 100%  |
| Caratteristiche dati bobina                                | 24 V DC: 0,35 W   |
| Fluttuazioni ammesse per la tensione di alimentazione      | +/- 10 %  |
| Fluido di lavoro   | Aria compressa a norma ISO 8573-1:2010 [7:4:4]<br>Gas inerti  |
| Nota sul fluido di esercizio e di controllo                | Olio di esteri < 0,1mg/m <sup>3</sup> , secondo ISO 8573-1:2010 [-:2]<br>Possibilità di funzionamento lubrificato (in tal caso sarà sempre necessario un funzionamento lubrificato) |
| Resistenza alle vibrazioni                                 | Test applicazione per il trasporto con livello di gravità 2 secondo FN 942017-4 e EN 60068-2-6  |
| Resistenza agli urti                                       | Prova d'urto con livello di gravità 1 secondo FN 942017-5 e EN 60068-2-27   |
| Classe di resistenza alla corrosione CRC                   | 1 - Bassa corrosione o sollecitazione   |
| Conformità PWIS  | VDMA24364 zona III  |
| Temperatura di stoccaggio                                  | -20 °C...70 °C  |
| Adatto per l'uso con gli alimenti                          | Vedere le informazioni avanzate sul materiale   |
| Temperatura del fluido                                     | -5 °C...50 °C   |
| Umidità relativa dell'aria                                 | 5 - 95%   |
| Fluido di pilotaggio                                       | Aria compressa a norma ISO 8573-1:2010 [7:4:4]<br>Gas inerti  |
| Temperatura ambiente                                       | -5 °C...50 °C   |
| Peso prodotto  | 43.3 g...53.2 g   |
| Collegamento elettrico                                     | Ad innesto  |
| Tipo di montaggio  | Su sottobase  |
| Attacco del servopilotaggio 12/14                          | Sottobase   |
| Scarico del servo pilotaggio 82/84                         | Sottobase   |
| Attacco dell'aria pilotaggio 12                            | Sottobase   |
| Collegamento pneumatico, porta 1                           | Sottobase   |
| Collegamento pneumatico, porta 2                           | Sottobase   |
| Collegamento pneumatico, porta 3                           | Sottobase   |
| Collegamento pneumatico, porta 4                           | Sottobase   |
| Collegamento pneumatico, attacco 5                         | Sottobase   |
| Porta pneumatica 82  | Sottobase   |
| Nota sui materiali   | Conforme alla direttiva EU 2002/95 (RoHS)   |
| Materiale guarnizioni                                      | HNBR  |
| Materiale guarnizioni dinamiche                            | HNBR  |
| Materiale corpo  | Lega di alluminio forgiato anodizzato   |
| Materiale molla  | Acciaio inossidabile fortemente legato  |
| Materiale spola  | POM   |
| Materiale viti   | Acciaio inossidabile  |