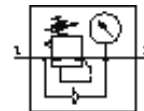
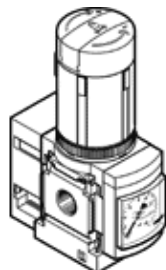


Riduttore di pressione MS6N-LRB-1/2-D6-AS-BI-Z

Codice prodotto: 531827

FESTO

per montaggio in batteria, blocco di uscita angolare con attacco a innesto QS, massima pressione in uscita 7 bar, con manometro, attacco P2 sul frontale.



Foglio dati

Caratteristica	Valore
Dimensioni	6
Serie costruttiva	MS
Disp. sicurezza azionamento	con lucchetto (accessorio)
Posizione di montaggio	qualsiasi
Costruzione	Valvola di regolazione a membrana a comando diretto con alimentazione pressione passante
Funzione regolatore	Pressione in uscita costante con compensazione pressione a monte con scarico secondario
Indicatore di pressione	con manometro
Campo di regolazione della pressione	0,3 ... 7 bar
Pressione di ingresso 1	0,8 ... 20 bar
Max. isteresi di pressione	0,25 bar
Portata nominale normale	880 l/min
Fluido di esercizio	Aria compressa
Classe di resistenza alla corrosione CRC	2
Temperatura di stoccaggio	-10 ... 60 °C
Temperatura del fluido	-10 ... 60 °C
Temperatura ambiente	-10 ... 60 °C
Peso	747 g
Tipo fissaggio	con accessori a scelta: Montaggio a pannello Montaggio in linea
Attacco pneumatico 1	NPT1/2-14
Attacco pneumatico 2	QS-8
Informazioni sui materiali, pannello di comando	POM PA
Informazioni sui materiali, guarnizioni	NBR
Informazioni sui materiali, corpo (contenitore)	Alluminio pressofuso
Informazioni sui materiali, membrana	NBR