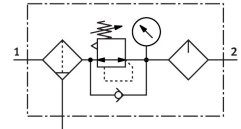


Sűrítettlevegő-előkészítő egység MSB6-1/2-FRC:J91PAGNM1-WP

Cikkszám: 8229817

FESTO



Adatlap

Jellemző	Érték
Méret	6
Sorozat	MS
Aktuátor biztosítás	Forgatógomb rögzítéssel
Beépítési helyzet	függőleges +/- 5 °
Kondenzátum leeresztő	Kézzel forgatható
Szerkezeti felépítés	Szűrő-szabályzó-olajozó
Szűrőfinomság	40 µm
Szabályzó funkció	Állandó kimeneti nyomás előnyomás-kompenzálással szekunder légtelenítéssel visszaáramlási magatartással
Tartályvédelem	Műanyag védőkosár
Nyomáskijelző	manométerrel
Üzemi nyomás	0.15 MPa...2 MPa 1.5 bar...20 bar
Nyomásszabályzó-tartomány	0.5 bar...12 bar
Normál névleges térfogatáram (DIN 1343 szerint normalizálva)	3700 l/min
Üzemi közeg	Sűrített levegő ISO 8573-1:2010 [-:4:-] szerint Inert gázok
Tudnivaló az üzemi/vezérlőközegről	Olajozott üzem lehetséges (további üzemeltetéshez szükséges) Éterolajjal nem használható
jóváhagyott olajok	Festo speciális olaj 1 literes tartályban Rendelési kód: 152 811 OFSW-32 ARAL Vitam GF 32 BP Energol HLP 32 ESSO Nuto H 32 MOBIL DTE 24 SHELL Tellus Oil DO 32
KBK korrózióállósági osztály	2 - mérsékelt korróziós igénybevétel
LABS konformitás	VDMA24364-B1/B2-L
Csapágyhőmérséklet	-10 °C...60 °C
Levegőtisztasági osztály a kimenetnél	Sűrített levegő ISO 8573-1:2010 [7:4:-] szerint
Közeghőmérséklet	-10 °C...60 °C
Környezeti hőmérséklet	-10 °C...60 °C
Terméksúly	1535 g

Jellemző	Érték
Rögzítés módja	felfogó szögelemmel
1. pneumatikus csatlakozás	G1/2
2. pneumatikus csatlakozó	G1/2
Tömítések alapanyaga	NBR
Forgatógomb alapanyaga	POM
Szűrő alapanyaga	PE
Ház alapanyaga	Alumínium présöntvény
Tartály alapanyaga	PC