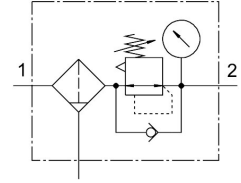


Szűrő-nyomásszabályozó szelep MS4-LFR-1/8-D7-E-R-M-AD13-AS-WR

Cikkszám: 8229776

FESTO



Adatlap

| Jellemző | Érték |
|--|--|
| Méret | 4 |
| Sorozat | MS |
| Aktuátor biztosítás | Forgatógomb rögzítéssel tartozékokkal zárható |
| Beépítési helyzet | függőleges +/- 5 ° |
| Szűrőfinomság | 40 µm |
| Kondenzátum leeresztő | Kézzel forgatható |
| Szerkezeti felépítés | Szűrőszabályzó nyomásmérő nélkül |
| Max. kondenzátummennyiség | 19 ml |
| Szabályzó funkció | Állandó kimeneti nyomás szekunder légtelenítéssel visszaáramlási magatartással |
| Tartályvédelem | Műanyag védőkosár |
| A kondenzátum elválasztási szint | 75 % |
| Nyomáskijelző | G1/4 előkészítve |
| Üzemi nyomás | 0.08 MPa...1.4 MPa 0.8 bar...14 bar |
| Nyomásszabályozó-tartomány | 0.5 bar...10 bar |
| Max. nyomáshiszterézis | 0.025 MPa 0.25 bar 3.625 psi |
| Normál névleges térfogatáram (DIN 1343 szerint normalizálva) | 900 l/min |
| Üzemi közeg | Sűrített levegő ISO 8573-1:2010 [-:4:-] szerint Inert gázok |
| KBK korrózióállósági osztály | 2 - mérsékelt korróziós igénybevétel |
| LABS konformitás | VDMA24364-B1/B2-L |
| Csapágyhőmérséklet | -10 °C...60 °C |
| Élelmiszerekkel használható | Lásd a bővebb anyaginformációt |
| Levegőtisztasági osztály a kimenetnél | Sűrített levegő ISO 8573-1:2010 [7:4:4] szerint |
| Közeghőmérséklet | -10 °C...60 °C |
| Környezeti hőmérséklet | -10 °C...60 °C |
| Pórusméret | 40 µm |
| Terméksúly | 275 g |

| Jellemző | Érték |
|---------------------------------------|---|
| Rögzítés módja | választhatóan: Előlap rögzítés Vezetékbeszerelés tartozékkal |
| 1. pneumatikus csatlakozás | G1/8 |
| 2. pneumatikus csatlakozó | G1/8 |
| Alapanyaggal kapcsolatos megjegyzések | RoHS-kompatibilis |
| Csatlakozólap alapanyaga | Alumínium présöntvény |
| Kezelőpanel alapanyaga | PA POM |
| Tömítések alapanyaga | NBR |
| Szűrő alapanyaga | PE |
| Ház alapanyaga | Alumínium présöntvény |
| Membrán alapanyaga | NBR |
| Tartály alapanyaga | PC |
| Terelő tányér alapanyaga | POM |