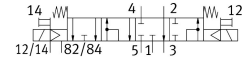


Mágnesszelep

VUVX-BK10-P54CV-MZH-F-1T1L

Cikkszám: 8229211

FESTO



Adatlap

Jellemző	Érték
Szelepfunkció	5/4-utas szelep, vákuumgenerátorhoz, tartó funkcióval
Működtetés módja	elektromos
Szelepméret	10 mm
Az ISO 8778 szerint standardizált névleges térfogatáram	340 l/min
Üzemi feszültség	24 V DC
Üzemi nyomás	-0.09 MPa...0.7 MPa -0.9 bar...7 bar
Szerkezeti felépítés	Tömítőgyűrűs hengeres tolattyú
Visszaállítás módja	mechanikus rugó
Védettség	IP65
Szélesség	10.35 mm
Névleges szélesség	2.7 mm
Távozó levegő funkció	fojtható
Tömítés elve	lágyszorító
Beépítési helyzet	tetszés szerint
Kézi segédműködtetés	Nem reteszelő
Vezérlés módja	elővezérelt
Vezérlőlevegőellátás	külső
Áramlásirány	nem reverzibilis
Jelállapot-kijelző	igen
Vezérlőnyomás	0.25 MPa...0.7 MPa 2.5 bar...7 bar
Vákuumhoz való alkalmasság	igen
b érték	0.44
C érték	1.2 l/sbar
Max. kapcsolási frekvencia	3 Hz
Kikapcsolási idő	40 ms
Bekapcsolási idő	12 ms
Kapcsolási idő ekkor	12 ms
Bekapcsolási időtartam	100%
Max. pozitív teszimpulzus 0 jellel	1400 µs
Max. negatív teszimpulzus 1 jel esetén	800 µs

Jellemző	Érték
Tekercsparaméterek	24 V DC: 0,35 W
Megengedett feszültség-ingadozások	+/- 10%
Üzemi közeg	Sűrített levegő ISO 8573-1:2010 [7:4:4] szerint Inert gázok
Tudnivaló az üzemi/vezérlőközegről	Észterolaj < 0,1 mg/m ³ , az ISO 8573-1:2010 szerint [-:::2] Olajozott üzem lehetséges (további üzemeltetéshez szükséges)
Rezgésállóság	Szállítási vizsgálat 2. fokozatban FN942017-4 és EN 60068-2-6 szerint
Ütésállóság	Ütésvizsgálat 1. fokozatban FN 942017-5 és EN 60068-2-27 szerint
KBK korrózióállósági osztály	1 - alacsony korrózióknak való kitettség
LABS konformitás	VDMA24364-Zone III
Csapágyhőmérséklet	-20 °C...70 °C
Élelmiszerekkel használható	NSF H1
Közeghőmérséklet	-5 °C...50 °C
Relatív páratartalom	5 - 95%
Vezérlőközeg	Sűrített levegő ISO 8573-1: 2010 [7:4:4] szerint Inert gázok
Környezeti hőmérséklet	-5 °C...50 °C
Szeleprögzés max. meghúzási nyomatéka	0.345 Nm
Terméksúly	53.6 g
Elektromos csatlakozó	Plug-in
Rögzítés módja	a csatlakozólapon
12/14 vezérlőlevegő csatlakozó	Csatlakozólap
Vezérlő távozó levegő 82/84	Csatlakozólap
1. pneumatikus csatlakozás	Csatlakozólap
2. pneumatikus csatlakozó	Csatlakozólap
3. pneumatikus csatlakozás	Csatlakozólap
4. pneumatikus csatlakozó	Csatlakozólap
5. pneumatikus csatlakozó	Csatlakozólap
Alapanyaggal kapcsolatos megjegyzések	RoHS-kompatibilis
Tömítések alapanyaga	HNBR
Dinamikus tömítések alapanyaga	HNBR
Ház alapanyaga	Kovácsolt alumíniumötvözet, eloxált
Rugók alapanyaga	erősen ötvözött rozsdamentes acél
Hengeres tolattyú alapanyaga	Kovácsolt alumínium ötvözet
Csavarok alapanyaga	Rozsdamentes acél