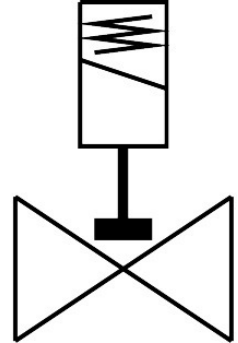


Mágnesszelep

VZWD-B-L-M22C-M-G14-25-V-36-1-A1-33-R1

Cikkszám: 8214644

FESTO



Adatlap

Jellemző	Érték
Szerkezeti felépítés	közvetlen vezérlésű üléses szelep
Működtetés módja	elektromos
Tömítés elve	lágú
Beépítési helyzet	tetszés szerint
Rögzítés módja	Vezetékbeszerelés
Armatúra csatlakozó	G1/4
Elektromos csatlakozó	A forma Csatlakozó az EN 175301-803 szabvány szerint négyszög forma
Névleges szélesség	2.5 mm...2.5 mm
Szelepfunkció	2/2, zárt, monostabil
Kézi segédműködtetés	nincs
Áramlásirány	nem reverzibilis
Közeg	Sűrített levegő ISO 8573-1:2010 [7:4:4] szerint Inert gázok Ásványi olaj Víz semleges folyadékok további átfolyóközegek kérése
Nyomáskülönbség	0 MPa 0 bar 0 psi
Tekercsparaméterek	24 V DC: 27,0 W
Szigetelési osztály	H
Megengedett feszültség-ingadozások	+/- 10%
Bekapcsolási időtartam	100%
Visszaállítás módja	mechanikus rugó
Vezérlés módja	közvetlen

Jellemző	Érték
Közegnyomás	0 MPa...0 MPa 0 bar...0 bar 0 psi...0 psi
Max. viszkozitás	25 mm ² /s
Közeghőmérséklet	-10 °C...-10 °C
Környezeti hőmérséklet	-10 °C...-10 °C
Kv átfolyás	0.15 m ³ /h...0.15 m ³ /h
Bekapcsolási idő	8 ms...8 ms
Kikapcsolási idő	25 ms...25 ms
Alapanyaggal kapcsolatos megjegyzések	RoHS-kompatibilis
Ház alapanyaga	erősen ötvözött rozsdamentes acél
Ház anyagszáma	1.4305
Tömítések alapanyaga	FPM
Terméksúly	440 g...440 g
CE-jelölés (lásd a megfelelőségi nyilatkozatot)	EU EMC-irányelv szerint az EU kisfeszültségű berendezésekre vonatkozó irányelve szerint az EU RoHS irányelve szerint
UKCA-jelölés (lásd a megfelelőségi nyilatkozatot)	az Egyesült Királyság EMC-szabályozása szerint az Egyesült Királyság RoHS előírásai szerint az Egyesült Királyság elektromos berendezésekre vonatkozó előírásai szerint
Védettség	IP65
KBK korrózióállósági osztály	3 - nagy korróziós igénybevétel