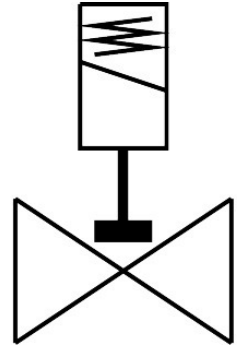
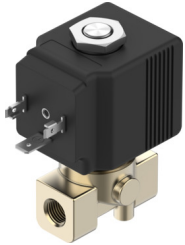


Mágnesszelep

VZWD-B-L-M22C-M-G18-15-V-36-3A-A1-80

Cikkszám: 8214572

FESTO



Adatlap

| Jellemző | Érték |
|-----------------------------------|-----------------------------------------------------------------------------------------------------------------------------------------------|
| Szerkezeti felépítés | közvetlen vezérlésű ülékes szelep |
| Működtetés módja | elektromos |
| Tömítés elve | lágú |
| Beépítési helyzet | tetszés szerint |
| Rögzítés módja | Vezetékbeszerelés |
| Armatúra csatlakozó | G1/8 |
| Elektromos csatlakozó | A forma Csatlakozó az EN 175301-803 szabvány szerint négyszög forma |
| Névleges szélesség | 1.5 mm...1.5 mm |
| Szelepfunkció | 2/2, zárt, monostabil |
| Kézi segédműködtetés | nincs |
| Áramlásirány | nem reverzibilis |
| Közeg | Sűrített levegő ISO 8573-1:2010 [7:4:4] szerint Inert gázok Ásványi olaj Víz semleges folyadékok további átfolyóközegek kérése |
| Nyomáskülönbség | 0 MPa 0 bar 0 psi |
| Tekercsparaméterek | 220/230 V AC: 50/60 Hz, 40,0 VA hűtéljesítmény, 30,0 VA tartóteljesítmény |
| Szigetelési osztály | H |
| Megengedett feszültségingadozások | +15 % / -10 % |
| Bekapcsolási időtartam | 100% |
| Visszaállítás módja | mechanikus rugó |

| Jellemző | Érték |
|---------------------------------------------------|-------------------------------------------------------------------------------------------------------------------------------------------------------------------------------|
| Vezérlés módja | közvetlen |
| Közegnyomás | 0 MPa...0 MPa 0 bar...0 bar 0 psi...0 psi |
| Max. viszkozitás | 25 mm ² /s |
| Közeghőmérséklet | -10 °C...-10 °C |
| Környezeti hőmérséklet | -10 °C...-10 °C |
| Kv átfolyás | 0.07 m ³ /h...0.07 m ³ /h |
| Bekapcsolási idő | 8 ms...8 ms |
| Kikapcsolási idő | 25 ms...25 ms |
| Alapanyaggal kapcsolatos megjegyzések | RoHS-kompatibilis |
| Ház alapanyaga | Sárgaréz |
| Ház anyagszáma | CW617N |
| Tömítések alapanyaga | FPM |
| Terméksúly | 380 g...380 g |
| CE-jelölés (lásd a megfelelőségi nyilatkozatot) | EU EMC-irányelv szerint az EU kisfeszültségű berendezésekre vonatkozó irányelve szerint az EU RoHS irányelve szerint |
| UKCA-jelölés (lásd a megfelelőségi nyilatkozatot) | az Egyesült Királyság EMC-szabályozása szerint az Egyesült Királyság RoHS előírásai szerint az Egyesült Királyság elektromos berendezésekre vonatkozó előírásai szerint |
| Védettség | IP65 |
| KBK korrózióállósági osztály | 1 - alacsony korrózióknak való kitétség |