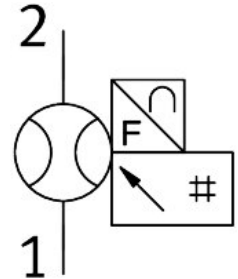


Áramlásérzékelő

SFAE-10U-Q4-PNLK-PNVB-0.3M8

Cikkszám: 8207436

FESTO



Adatlap

| Jellemző | Érték |
|---|--|
| Engedély | RCM jelzés |
| CE-jelölés (lásd a megfelelőségi nyilatkozatot) | EU EMC-irányelv szerint az EU RoHS irányelve szerint |
| UKCA-jelölés (lásd a megfelelőségi nyilatkozatot) | az Egyesült Királyság EMC-szabályozása szerint az Egyesült Királyság RoHS előírásai szerint |
| Alapanyaggal kapcsolatos megjegyzések | RoHS-kompatibilis |
| Áramlásirány | egyirányú |
| Átfolyásmérési tartomány kezdőértéke | 0 l/min |
| Átfolyásmérési tartomány végértéke | 10 l/min |
| Üzemi nyomás | -0.09 MPa...1 MPa -0.9 bar...10 bar -13.05 psi...145 psi |
| Túlterhelési nyomás | 1.6 MPa 16 bar 232 psi |
| Üzemi közeg | Sűrített levegő ISO 8573-1:2010 [7:4:4] szerint Nitrogén |
| Tudnivaló az üzemi/vezérlőközegről | Észterolaj < 0,1mg/m ³ , az ISO 8573-1:2010 szerint [-:::2] |
| Közeghőmérséklet | 0 °C...50 °C |
| Környezeti hőmérséklet | 0 °C...50 °C |
| Névleges hőmérséklet | 23 °C |
| ADC felbontás | 12 bit/s |
| Átfolyási érték pontossága | ± (5% o.m.v. + 2% FS) |
| Nullapont ismétlési pontossága ± %FS-ben | 0.5 %FS |
| Feszítő ismétlési pontossága ± %FS-ben | 1 %FS |
| Kapcsolókimenet | 2 x PNP vagy 2 x NPN átkapcsolható |
| Kapcsoló funkció | Ablak-komparátor Küszöbérték-komparátor |
| Kapcsolóelem-funkció | Nyitó/záró átkapcsolható |
| Bekapcsolási idő | 10 ms |

| Jellemző | Érték |
|---|--|
| Kikapcsolási idő | 10 ms |
| Max. kimeneti áram | 100 mA |
| Analóg kimenet | 0 - 10 V 1 - 5 V |
| Áramlási jelleggörbe kezdeti értéke | 0 l/min |
| Átfolyás jelleggörbe végső érték | 10 l/min |
| Kimeneti jellemző kezdeti értéke | 0 V |
| Kimeneti jellemző végső értéke | 10 V |
| Növekedési idő | 10 ms |
| Min. terhelőellenállás feszültségkimenetnél | 10 kohm |
| Kijelzési tartomány kezdőértéke | 0 %FS |
| Kijelzőtartomány végértéke | 99 %FS |
| Rövidzárlat elleni védelem | igen |
| Túlterhelés elleni védelem | elérhető |
| Jegyzőkönyv | IO-Link |
| IO-Link, felülvizsgálati azonosító | V1.1 |
| IO-Link, készülékprofil | Firmware-frissítés Function Locator Function Product URI Funkció mennyiség érzékelés Azonosítás és diagnosztika Okos érzékelő - SSP 4.1.1 |
| IO-Link, átviteli sebesség | COM3 |
| IO-Link, SIO üzemmód támogatása | Igen |
| IO-Link, port típusa | A osztály |
| IO-Link, folyamatadatok hossza a kimenetnél | 0 bit/s |
| IO-Link, folyamatadatok hossza a bemenetnél | 32 bit/s |
| IO-Link, folyamatadat-tartalom IN | 16 bit MDC mért áramlási érték 2 bit SSC áramlásfelügyelet Csúcsáramlás 1 bit SSC |
| IO-Link, szervizadat-tartalom IN | A készülék hőmérséklete 16 bit Mért térfogatérték, 32 bit Közeghőmérséklet 16 bit |
| IO-Link, minimális ciklusidő | 0.7 ms |
| IO-Link, adattároló szükségessége | 0.5 kB |
| DC üzemi feszültségi tartomány | 22 V...26 V |
| Póluscserre elleni védelem | minden elektromos csatlakozóhoz |
| 1. elektromos csatlakozó, csatlakozási mód | Kábel csatlakozóval |
| 1. elektromos csatlakozó, csatlakozástechnika | M8x1 A kódolású EN 61076-2-104 szerint |
| 1. elektromos csatlakozó, pólusok/erek száma | 4 |
| 1. elektromos csatlakozó, rögzítés típusa | Csavaros rögzítés forgatható |
| 1. elektromos csatlakozás, kompatibilis szerelési típus | Kompatibilis az elforgatható/nem elforgatható csavaros zárral |
| Csavaros rögzítés alapanyaga | Sárgaréz, nikkelezett |
| Kábelhossz | 0.3 m |
| Max. vezeték hossz | 20 m IO-link üzem esetén 30 m |
| Rögzítés módja | Vezetékbeszerelés átmenő furattal tartozékkal |
| Beépítési helyzet | tetszés szerint |
| Pneumatikus csatlakozó | 4 mm külső Ø-jű push-in csatlakozóhoz |
| Pneumatikus csatlakozás, kimenetirány | egyenes |
| Terméksúly | 23 g |
| Ház alapanyaga | Megerősített PA |

| Jellemző | Érték |
|--|---|
| közeggel érintkező anyagok | Epoxi Sárgaréz, nikkelezett NBR PA erősítés PI erősen ötvözött rozsdamentes acél |
| Kijelzőtípus | LED kijelző 2 jegyű |
| Védettség | IP40 |
| KBK korrózióállósági osztály | 2 - mérsékelt korróziós igénybevétel |
| LABS konformitás | VDMA24364-B1/B2-L |
| A tisztatér alkalmassága, ISO 14644-14 szerint mérve | 4. osztály az ISO 14644-1 szerint |