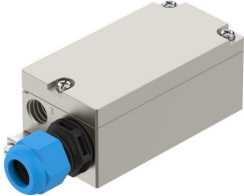


Elővezérlés VACC-P2-0.4-K4-1-EX4A

Cikkszám: 8204400

FESTO



Adatlap

Jellemző	Érték
Működtetés módja	elektromos
Beépítési helyzet	tetszés szerint
Megfelel a szabványnak	ISO 15218
Üzemi nyomás	0.2 MPa...0.8 MPa 2 bar...8 bar 29 psi...116 psi
Levegőfogyasztás névleges üzemi nyomáson	21000 l/h
Kikapcsolási idő	40 ms
Bekapcsolási idő	40 ms
Bekapcsolási időtartam	100%
szükséges energiafogyasztás	3 mA
Max. Pi bemeneti teljesítmény	2,1 W
Max. bemeneti feszültség - Ui	30 V
Max. Ii bemeneti áram	0,33 A
DC névleges üzemi feszültség	24 V
Max. bemeneti paraméterek a gyújtószikramentes áramkörben	lásd az IECEx-tanúsítványt
Tekercsparaméterek	14 - 30 V DC: 0,04 - 0,19 W
effektív belső Ci kapacitás	1 nF
effektív belső induktivitás, Li	elhanyagolhatóan kicsi
CE-jelölés (lásd a megfelelőségi nyilatkozatot)	EU EMC-irányelv szerint az EU robbanásvédelmi irányelve (ATEX) szerint az EU RoHS irányelve szerint
UKCA-jelölés (lásd a megfelelőségi nyilatkozatot)	az Egyesült Királyság EMC-szabályozása szerint az Egyesült Királyság EX előírásai szerint az Egyesült Királyság RoHS előírásai szerint
Robbanásvédelem, EU-n kívüli engedély	EPL Db (IEC-EX) EPL Gb (IEC-EX)
Robbanásvédelem	1. zóna (ATEX) 1. zóna (IEC-EX) 2. zóna (ATEX) 21. zóna (ATEX) 21. zóna (IEC-EX) 22. zóna (ATEX)

Jellemző	Érték
Tanúsítványt kiállító szerv	BVS 25 ATEX E 063 IECEx BVS 25.0061
ATEX-kategória, gáz	II 2G
ATEX-kategória, por	II 2D
Robbanóképes gázok elleni védelem	Ex ia IIC T6/T4 Gb
Robbanóképes porok elleni védelem	Ex ia IIIC T85°C/135°C Db
Ex környezeti hőmérséklet	T4: -25°C ≤ Ta ≤ +60°C T6: -25°C ≤ Ta ≤ +60°C
Üzemi közeg	Sűrített levegő az ISO 8573-1:2010 [7:2:4] szerint
KBK korrózióállósági osztály	4 - igen nagy korróziós igénybevétel
LABS konformitás	VDMA24364-Zone III
Csapágyhőmérséklet	-40 °C...80 °C
Védettség	IP65 az IEC 60529 szerint
Megjegyzés a védettségről	lásd a kézikönyvet
Környezeti hőmérséklet	-25 °C...60 °C
Csavarzatok max. meghúzási nyomatéka	3 Nm
Terméksúly	440 g
Elektromos csatlakozó	Rugós kapocs Szorító doboz, kábelbevezető menet M20x1,5
Kábelátmérő	4 mm...13 mm
Névleges vezeték-keresztmetszet	0.25 mm ² ...2.5 mm ²
Rögzítés módja	CNOMO
Alapanyaggal kapcsolatos megjegyzések	RoHS-kompatibilis
Tömítések alapanyaga	EPDM FVMQ VMQ
Ház alapanyaga	Alumínium, ematal bevonattal
Csavarok alapanyaga	erősen ötvözött rozsdamentes acél
Tekercs alapanyaga	Réz