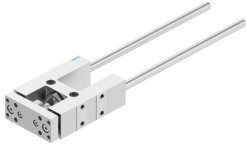


Guide unit FEN-20-200-GF

Cikkszám: 8204050

FESTO



Adatlap

Jellemző	Érték
Méret	20
Löket	200 mm
Beépítési helyzet	tetszés szerint
Vezető	Siklócsapágyas vezeték
Szerkezeti felépítés	Vezető
Robbanásvédelem	Vegye figyelembe a tanúsítványban található információt
LABS konformitás	VDMA24364-B2-L
Környezeti hőmérséklet	-20 °C...80 °C
Tolóerő	15 N
Mozgatott tömeg	509 g
Terméksúly	1113 g
Rögzítés módja	belső menettel
Alapanyaggal kapcsolatos megjegyzések	RoHS-kompatibilis
Vezetőelem alapanyaga	erősen ötvözött acél
Ház alapanyaga	Kovácsolt alumíniumötvözet, eloxált
Járomlap alapanyaga	Kovácsolt alumíniumötvözet, eloxált