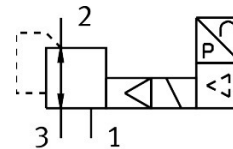


Nyomásszabályozó szelep MS9-LR-G-PI10-VS

Cikkszám: 8203865

FESTO



Adatlap

Jellemző	Érték
Méret	9
Sorozat	MS
Beépítési helyzet	tetszés szerint
Szerkezeti felépítés	elővezérelt precíziós nyomásszabályozó szelep
Szabályozó funkció	Állandó kimeneti nyomás előnyomás-kompenzációval szekunder légtelenítéssel
Üzemi nyomás	6 bar...11 bar
Nyomásszabályozó-tartomány	0.1 bar...10 bar
Max. nyomáshiszterézis	0.05 bar
DC üzemi feszültségi tartomány	21.6 V...26.4 V
Max. elektromos teljesítményfelvétel	4.2 W
Max. áramfelvétel	0.16 A
DC névleges üzemi feszültség	24 V
Maradék hullámosság	10%
Analóg bemenet jeltartománya	4 - 20 mA
Üzemi közeg	Sűrített levegő ISO 8573-1:2010 [7:4:4] szerint Inert gázok
Tudnivaló az üzemi/vezérlőközegről	Olajozott üzem nem lehetséges
KBK korrózióállósági osztály	2 - mérsékelt korróziós igénybevétel
LABS konformitás	VDMA24364-B1/B2-L
Csapágyhőmérséklet	-10 °C...60 °C
Közeghőmérséklet	10 °C...50 °C
Környezeti hőmérséklet	0 °C...60 °C
Terméksúly	1400 g
Rögzítés módja	választhatóan: Vezetékbeszerelés tartozékkal
Burkolat alapanyaga	Megerősített PA
Alapanyaggal kapcsolatos megjegyzések	RoHS-kompatibilis
Csatlakozólap alapanyaga	Alumínium présöntvény
Felfogó szögelem alapanyaga	Alumínium présöntvény
Ház alapanyaga	Alumínium présöntvény

Jellemző	Érték
Modul csatlakozó alapanyaga	Alumínium présöntvény
Membrán alapanyaga	NBR
Szelepszár alapanyaga	Kovácsolt alumínium ötvözet NBR POM