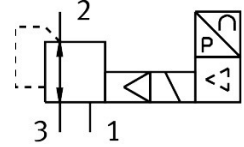


# Precíziós nyomásszabályozó szelep MS6-LRP-1/2-PI10-VS

Cikkszám: 8203862

FESTO



## Adatlap

Jellemző	Érték
Méret	6
Sorozat	MS
Beépítési helyzet	tetszés szerint
Szerkezeti felépítés	elővezérelt precíziós nyomásszabályozó szelep
Szabályozó funkció	Állandó kimeneti nyomás szekunder légtelenítéssel
Üzemi nyomás	0.6 MPa...1.1 MPa 6 bar...11 bar
Nyomásszabályozó-tartomány	0.1 bar...10 bar
Max. nyomáshiszterézis	0.05 bar
Normál névleges térfogatáram (DIN 1343 szerint normalizálva)	9000 l/min
DC üzemi feszültségi tartomány	21.6 V...26.4 V
Max. elektromos teljesítményfelvétel	4.2 W
Max. áramfelvétel	0.16 A
DC névleges üzemi feszültség	24 V
Maradék hullámosság	10%
Analóg bemenet jeltartománya	4 - 20 mA
CE-jelölés (lásd a megfelelőségi nyilatkozatot)	EU EMC-irányelv szerint az EU RoHS irányelve szerint
UKCA-jelölés (lásd a megfelelőségi nyilatkozatot)	az Egyesült Királyság EMC-szabályozása szerint az Egyesült Királyság RoHS előírásai szerint
Üzemi közeg	Sűrített levegő ISO 8573-1:2010 [7:4:4] szerint Inert gázok
Tudnivaló az üzemi/vezérlőközegről	Észterolaj < 0,1mg/m <sup>3</sup> , az ISO 8573-1:2010 szerint [-:~:2] Olajozott üzem nem lehetséges
KBK korrózióállósági osztály	2 - mérsékelt korróziós igénybevétel
LABS konformitás	VDMA24364-B1/B2-L
Csapágyhőmérséklet	-10 °C...60 °C
Közeghőmérséklet	10 °C...50 °C
Környezeti hőmérséklet	0 °C...60 °C
Terméksúly	800 g
Rögzítés módja	választhatóan: Vezetékbeszerelés tartozékkal

Jellemző	Érték
1. pneumatikus csatlakozás	G1/2
2. pneumatikus csatlakozó	G1/2
3. pneumatikus csatlakozás	G1/4
Alapanyaggal kapcsolatos megjegyzések	RoHS-kompatibilis
Tömítések alapanyaga	NBR
Ház alapanyaga	Alumínium