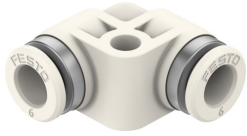


L-csatlakozó NPQO-L-Q6-E-P10

Cikkszám: 8203322

FESTO



Adatlap

Jellemző	Érték
Névleges szélesség	5 mm
A tömlő behelyezési mélysége	15.6 mm
Beépítési helyzet	tetszés szerint
Kialakítás	L forma
Kötegméret	10
Szerkezeti felépítés	Push-pull elv
Változatok	rögzítőfuratokkal
Üzemi nyomás teljes hőmérsékleti tartományon	-0.09 MPa...0.3 MPa -0.9 bar...3 bar
Üzemi nyomás teljes hőmérsékleti tartománya	-13.05 psi...43.5 psi
Hőmérsékletfüggő üzemi nyomás	-0.09 MPa...1.6 MPa -0.9 bar...16 bar -13.05 psi...232 psi
Üzemi közeg	Sűrített levegő ISO 8573-1:2010 [7:4:4] szerint Inert gázok Szén-dioxid Levegő Oxigén Nitrogén
KBK korrózióállósági osztály	2 - mérsékelt korróziós igénybevétel
LABS konformitás	VDMA24364-Zone III
Élelmiszerekkel használható	Lásd a bővebb anyaginformációt
Közeghőmérséklet	0 °C...120 °C
Környezeti hőmérséklet	0 °C...60 °C
Biokompatibilitás a szabvány szerint	ISO 18562
Felület tisztasági jelentés a szabvány szerint	ASTM G 93 ISO 15001
Maximális szénhidrogén-szennyezettségi szint	550 MGM
Terméksúly	7.6 g
1. pneumatikus csatlakozás	6 mm külső Ø-jű tömlőhöz
2. pneumatikus csatlakozó	6 mm külső Ø-jű tömlőhöz
Környezeti hőmérséklet - Fahrenheit	32 °F...140 °F
Oldógyűrű színe	fehér
Alapanyaggal kapcsolatos megjegyzések	RoHS-kompatibilis

Jellemző	Érték
Ház alapanyaga	PVDF
Oldógyűrű alapanyaga	PVDF
O-gyűrű alapanyaga	FPM
Tömítőmítés alapanyaga	FPM
Tömítőbilincs szegmens alapanyaga	erősen ötvözött rozsdamentes acél
Támgyűrű alapanyaga	PVDF