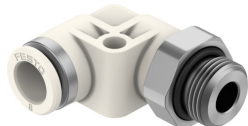


L-csatlakozó NPQO-L-G14-Q8-P10

Cikkszám: 8203308

FESTO



Adatlap

| Jellemző | Érték |
|--|---|
| Névleges szélesség | 6 mm |
| A tömlő behelyezési mélysége | 17.6 mm |
| Tömítés típusa a becsavarható tengelycsapon | O-gyűrű |
| Beépítési helyzet | tetszés szerint |
| Kialakítás | L forma |
| Kötegméret | 10 |
| Szerkezeti felépítés | Push-pull elv |
| Változatok | rögzítőfuratokkal |
| Üzemi nyomás teljes hőmérsékleti tartományon | -0.09 MPa...0.3 MPa -0.9 bar...3 bar |
| Üzemi nyomás teljes hőmérsékleti tartománya | -13.05 psi...43.5 psi |
| Hőmérsékletfüggő üzemi nyomás | -0.09 MPa...1.6 MPa -0.9 bar...16 bar -13.05 psi...232 psi |
| Üzemi közeg | Sűrített levegő ISO 8573-1:2010 [7:4:4] szerint Inert gázok Szén-dioxid Levegő Oxigén Nitrogén |
| KBK korrózióállósági osztály | 2 - mérsékelt korróziós igénybevételel |
| LABS konformitás | VDMA24364-Zone III |
| Élelmiszerekkel használható | Lásd a bővebb anyaginformációt |
| Közeghőmérséklet | 0 °C...120 °C |
| Környezeti hőmérséklet | 0 °C...60 °C |
| Biokompatibilitás a szabvány szerint | ISO 18562 |
| Felület tisztasági jelentés a szabvány szerint | ASTM G 93 ISO 15001 |
| Maximális szénhidrogén-szennyezettségi szint | 550 MGM |
| Max. meghúzási nyomaték | 9 Nm |
| Névleges meghúzási nyomaték | 8 Nm |
| Névleges meghúzási nyomaték tűrése | ± 10% |
| Terméksúly | 27.96 g |
| 1. pneumatikus csatlakozás | G1/4 külső menet |

| Jellemző | Érték |
|---------------------------------------|-----------------------------------|
| 2. pneumatikus csatlakozó | 8 mm külső Ø-jű tömlőhöz |
| Környezeti hőmérséklet - Fahrenheit | 32 °F...140 °F |
| Oldógyűrű színe | fehér |
| Becsavarható tengelycsap alapanyaga | erősen ötvözött rozsdamentes acél |
| Alapanyaggal kapcsolatos megjegyzések | RoHS-kompatibilis |
| Ház alapanyaga | PVDF |
| Menettömítés alapanyaga | FPM |
| Oldógyűrű alapanyaga | PVDF |
| O-gyűrű alapanyaga | FPM |
| Tömlőtömítés alapanyaga | FPM |
| Tömlőbilincs szegmens alapanyaga | erősen ötvözött rozsdamentes acél |
| Támgyűrű alapanyaga | PVDF |