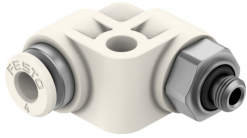


# L-csatlakozó NPQO-L-M5-Q4-P10

Cikkszám: 8203302

FESTO



## Adatlap

Jellemző	Érték
Névleges szélesség	2.5 mm
A tömlő behelyezési mélysége	14.8 mm
Tömítés típusa a becsavarható tengelycsapon	O-gyűrű
Beépítési helyzet	tetszés szerint
Kialakítás	L forma
Kötegméret	10
Szerkezeti felépítés	Push-pull elv
Változatok	rögzítőfuratokkal
Üzemi nyomás teljes hőmérsékleti tartományon	-0.09 MPa...0.3 MPa -0.9 bar...3 bar
Üzemi nyomás teljes hőmérsékleti tartománya	-13.05 psi...43.5 psi
Hőmérsékletfüggő üzemi nyomás	-0.09 MPa...1.6 MPa -0.9 bar...16 bar -13.05 psi...232 psi
Üzemi közeg	Sűrített levegő ISO 8573-1:2010 [7:4:4] szerint Inert gázok Szén-dioxid Levegő Oxigén Nitrogén
KBK korrózióállósági osztály	2 - mérsékelt korróziós igénybevételel
LABS konformitás	VDMA24364-Zone III
Élelmiszerekkel használható	Lásd a bővebb anyaginformációt
Közeghőmérséklet	0 °C...120 °C
Környezeti hőmérséklet	0 °C...60 °C
Biokompatibilitás a szabvány szerint	ISO 18562
Felület tisztasági jelentés a szabvány szerint	ASTM G 93 ISO 15001
Maximális szénhidrogén-szennyezettségi szint	550 MGM
Max. meghúzási nyomaték	2.5 Nm
Névleges meghúzási nyomaték	2.25 Nm
Névleges meghúzási nyomaték tűrése	± 10%
Terméksúly	11.14 g
1. pneumatikus csatlakozás	M5 külső menet

Jellemző	Érték
2. pneumatikus csatlakozó	4 mm külső Ø-jű tömlőhöz
Környezeti hőmérséklet - Fahrenheit	32 °F...140 °F
Oldógyűrű színe	fehér
Becsavarható tengelycsap alapanyaga	erősen ötvözött rozsdamentes acél
Alapanyaggal kapcsolatos megjegyzések	RoHS-kompatibilis
Ház alapanyaga	PVDF
Menettömítés alapanyaga	FPM
Oldógyűrű alapanyaga	PVDF
O-gyűrű alapanyaga	FPM
Tömlőtömítés alapanyaga	FPM
Tömlőbilincs szegmens alapanyaga	erősen ötvözött rozsdamentes acél
Támgyűrű alapanyaga	PVDF