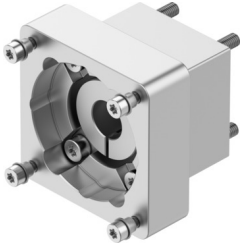


Tengelyirányú építőkészlet EAMM-A-S38-60R-G2

Cikkszám: 8197475

FESTO



Adatlap

Jellemző	Érték
Névleges hossz	49 mm...49 mm
Beépítési helyzet	tetszés szerint
Max. fordulatszám	8000 1/min...8000 1/min
LABS konformitás	VDMA24364-B2-L
Csapághőmérséklet	-25 °C...-25 °C
Relatív páratartalom	0 - 95%
Védettség	IP40
Környezeti hőmérséklet	-10 °C...-10 °C
Tehetlenségi nyomaték	5.87 kgmm ²
Átvihető forgatónyomaték	6.5 Nm
Terméksúly	290 g...290 g
Interfész kód, működtető szerkezet	S38
Interfész kód Motor In	60R
Alapanyaggal kapcsolatos megjegyzések	RoHS-kompatibilis