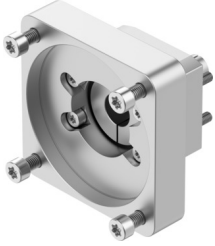


Tengelyirányú építőkészlet EAMM-A-N48-100A-G2

Cikkszám: 8197464

FESTO



Adatlap

Jellemző	Érték
Névleges hossz	59 mm
Beépítési helyzet	tetszés szerint
Max. fordulatszám	6000 1/min
LABS konformitás	VDMA24364-B2-L
Csapághőmérséklet	-25 °C...60 °C
Relatív páratartalom	0 - 95%
Védettség	IP40
Környezeti hőmérséklet	-10 °C...60 °C
Tehetlenségi nyomaték	39 kgmm ²
Átvihető forgatónyomaték	17 Nm
Terméksúly	851 g
Interfész kód, működtető szerkezet	N48
Interfész kód Motor In	100 A
Alapanyaggal kapcsolatos megjegyzések	RoHS-kompatibilis