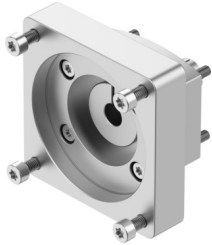


Tengelyirányú építőkészlet EAMM-A-L48-87A-G2

Cikkszám: 8197459

FESTO



Adatlap

Jellemző	Érték
Névleges hossz	44 mm...44 mm
Beépítési helyzet	tetszés szerint
Max. fordulatszám	6000 1/min...6000 1/min
LABS konformitás	VDMA24364-B2-L
Csapághőmérséklet	-25 °C...-25 °C
Relatív páratartalom	0 - 95%
Védettség	IP40
Környezeti hőmérséklet	-10 °C...-10 °C
Tehetlenségi nyomaték	14.5 kgmm ²
Átvihető forgatónyomaték	12.5 Nm
Terméksúly	459 g...459 g
Interfész kód, működtető szerkezet	L48
Interfész kód Motor In	87 A
Alapanyaggal kapcsolatos megjegyzések	RoHS-kompatibilis