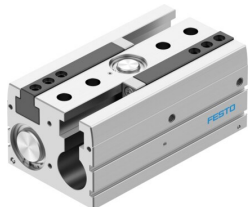


párhuzamos megfogó HPPL-50-160-A-F1A

Cikkszám: 8196377

FESTO



Adatlap

Jellemző	Érték
Méret	50
Teljes löket	160 mm
Löket befogópofánként	80 mm
Megfogó pofa max. szögjátéka ax és ay tengelyen	0.2 deg
Max. megfogó pofa Sz	0.05 mm
Megfogó ismétlési pontossága	0.03 mm
Megfogópofák száma	2
Hajtásmód	pneumatikus
Beépítési helyzet	tetszés szerint
Működési mód	kettős működésű
Csillapítás	elasztikus csillapítógyűrűk/-lapok mindkét oldalon, fix fém ütköző nélkül
Megfogófunkció	Párhuzamos
Fogóerőbiztosítás	nélkül
Szerkezeti felépítés	Kettős dugattyú Vezető Hengeres tolózár T forma Fogasléc/fogaskerék
Vezető	Nagy terhelhetőségű vezeték
Pozíciófelismerés	közelítéskapcsolóhoz
Változatok	A fő összetevőként réz, cink vagy nikkelt tartalmazó fémek nem használhatók. Ez alól kivételt képez az acélban található nikkel, a kémiaileg nikkelezett felületek, a nyomtatott áramköri lapok, a kábelek, az elektromos csatlakozók és tekercsek.
Üzemi nyomás	0.2 MPa...0.8 MPa 2 bar...8 bar 29 psi...116 psi
Min. nyitási idő 0,6 MPa (6 bar, 87 psi) esetén	587 ms
Min. zárási idő 0,6 MPa-nál (6 bar, 87 psi)	456 ms
Max. tömeg külső megfogó ujjanként	730 g
Üzemi közeg	Sűrített levegő ISO 8573-1:2010 [7:4:4] szerint
Tudnivaló az üzemi/vezérlőközegekről	Olajozott üzem lehetséges (további üzemeltetéshez szükséges)
Ütésállóság	Ütésvizsgálat 2. fokozatban FN 942017-5 és EN 60068-2-27 szerint
KBK korrózióállósági osztály	1 - alacsony korrózióknak való kitétség

Jellemző	Érték
LABS konformitás	VDMA24364-B1/B2-L
Alkalmasság Li-ion akkumulátorok gyártására	Alkalmos csökkentett Cu/Zn/Ni értékű akkumulátorok gyártására (F1a)
Rezgésállóság	Szállítási vizsgálat 2. fokozatban FN942017-4 és EN 60068-2-6 szerint
Védettség	IP40
Környezeti hőmérséklet	-10 °C...80 °C
Teljes megfogóerő 0,6 MPa-nál (6 bar, 87 psi), nyitott	1706 N
A teljes megfogó erő 0,6 MPa esetén (6 bar, 87 psi), zárt	1948 N
A megfogó pofánkénti nyitóerő 0,6 MPa (6 bar, 87 psi) nyomáson	853 N
A megfogó pofánkénti záróerő 0,6 MPa (6 bar, 87 psi) nyomáson	974 N
Elméleti teljes megfogóerő 0 mm, 0,6 MPa (6 bar, 87 psi), nyitott állapot esetén	1822 N
Elméleti teljes megfogóerő 0 mm, 0,6 MPa (6 bar, 87 psi), zárt állapot esetén	2064 N
Elméleti megfogóerő megfogó pofánként 0 mm, 0,6 MPa (6 bar, 87 psi), nyitott állapot esetén	911 N
Elméleti megfogóerő megfogó pofánként 0 mm, 0,6 MPa (6 bar, 87 psi), zárt állapot esetén	1032 N
Tehetlenségi nyomaték	329.29 kgcm ²
Max. Fz erő	5300 N
Megfogó pofa max. statikus Mx nyomatéka	240 Nm
Max. statikus My nyomaték a megfogó pofánál	150 Nm
Max. statikus Mz nyomaték a megfogó pofánál	220 Nm
Terméksúly	6506 g
Rögzítés módja	belső menettel és központosító hüvellyel átmenő furattal és központosító hüvellyel
Pneumatikus csatlakozó	G1/8
Alapanyaggal kapcsolatos megjegyzések	RoHS-kompatibilis részmentes
Fedősapka alapanyaga	Kovácsolt alumíniumötvözet, eloxált
Véglap alapanyaga	Kovácsolt alumíniumötvözet, eloxált
Ház alapanyaga	Kovácsolt alumíniumötvözet, eloxált
Megfogó pofák alapanyaga	erősen ötvözött rozsdamentes acél
Dugattyú alapanyaga	Kovácsolt alumínium ötvözet, eloxált
Dugattyú tömítés alapanyaga	TPE-U(PU)
Dugattyúrúd alapanyaga	erősen ötvözött rozsdamentes acél
O-gyűrű alapanyaga	NBR
Csavarok alapanyaga	Acél, kémiaileg nikkelezett
Fogaskerék alapanyaga	erősen ötvözött acél
Megfogóújj anyaga	Kovácsolt alumínium ötvözet, eloxált