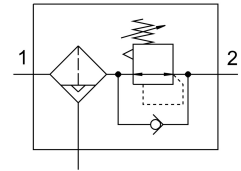


# Szűrő-nyomásszabályozó szelep PCRP-64-G14-7-E-R1-VC-T31

Cikkszám: 8195733

FESTO



## Adatlap

Jellemző	Érték
Méret	64
Sorozat	P
Aktuátor biztosítás	Szabályozó csavar ellenreteszeléssel
Beépítési helyzet	függőleges +/- 5 °
Szűrőfinomság	40 l <sub>m</sub>
Kondenzátum leeresztő	teljesen automatikus
Szerkezeti felépítés	Szűrőszabályzó manométerrel
Megfelel a szabványnak	NACE MR0175/ISO 15156 (ház és tartály)
Max. kondenzátummennyiség	30 ml
Szabályozó funkció	előnyomás-kompenzálással szekunder légtelenítéssel
Nyomáskijelző	G1/4 előkészítve
Üzemi nyomás	0.2 MPa...1.2 MPa 2 bar...12 bar
Nyomásszabályozó-tartomány	0.5 bar...7 bar
Max. nyomáshiszterézis	0.02 MPa 0.2 bar 2.9 psi
Max. normál térfogatáram	3980 l/min
Normál névleges átfolyás	3320 l/min
Robbanásvédelem	Vegye figyelembe a tanúsítványban található információt 1. zóna (ATEX) 2. zóna (ATEX) 21. zóna (ATEX) 22. zóna (ATEX)
Üzemi közeg	Sűrített levegő ISO 8573-1:2010 [-:4:-] szerint Inert gázok
Tudnivaló az üzemi/vezérlőközegről	Olajozott üzem lehetséges
LABS konformitás	VDMA24364-Zone III
Csapágyhőmérséklet	-10 °C...60 °C
Levegőtisztasági osztály a kimenetnél	Sűrített levegő ISO 8573-1:2010 [7:4:4] szerint
Közeghőmérséklet	0 °C...60 °C
Környezeti hőmérséklet	0 °C...60 °C
Terméksúly	2285 g

Jellemző	Érték
Rögzítés módja	Vezetékbeszerelés
Manométer csatlakozója	G1/4
1. pneumatikus csatlakozás	G1/4
2. pneumatikus csatlakozó	G1/4
3. pneumatikus csatlakozás	G1/8
Szűrőtartó alapanyaga	POM
Alapanyaggal kapcsolatos megjegyzések	RoHS-kompatibilis
Felfogó szögelem alapanyaga	erősen ötvözött rozsdamentes acél
Tömítések alapanyaga	NBR
Rugók alapanyaga	erősen ötvözött rozsdamentes acél
Szűrő alapanyaga	PE
Ház alapanyaga	Öntött rozsdamentes acél
Ház anyagszáma	1.4409/CF3M(316L)
Szabályozó csavar alapanyaga	erősen ötvözött rozsdamentes acél
Tartály alapanyaga	erősen ötvözött rozsdamentes acél
Tartály anyagszáma	1.4409/CF3M(316L)