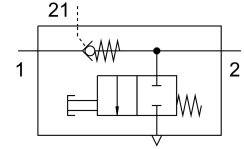


# Visszacsapó szelep VBNF-CBA-Q6-Q6

Cikkszám: 8193270

FESTO



## Adatlap

Jellemző	Érték
Szelepfunkció	Visszacsapó funkció
1. pneumatikus csatlakozás	QS-6
2. pneumatikus csatlakozó	QS-6
21. vezérlőlevegő csatlakozó	QS-6
Működtetés módja	kézi
Normál névleges átfolyás	260 l/min
Üzemi nyomás	1 MPa 10 bar
Vezérlőnyomás	0.2 MPa...1 MPa 2 bar...10 bar 29 psi...145 psi
Környezeti hőmérséklet	-10 °C...60 °C
Ház alapanyaga	PBT
Ház színe	szürke
Üzemi közeg	Sűrített levegő ISO 8573-1:2010 [7:4:4] szerint
Beépítési helyzet	tetszés szerint
Vezérelt visszacsapó funkció működtetési típusa	pneumatikus
Kézi légtelenítő funkció	Nem reteszelő
Üzemi nyomás teljes hőmérsékleti tartományon	0.2 bar...10 bar
Normál térfogatáram: 1->2 (6-0)	500 l/min
Normál névleges áramlás: 1->2 (6-5)	260 l/min
Kikapcsolási idő	9 ms
Bekapcsolási idő	6 ms
Robbanásvédelem	2. zóna (ATEX) 22. zóna (ATEX)
Tudnivaló az üzemi/vezérlőközegéről	Olajozott üzem lehetséges
KBK korrózióállósági osztály	2 - mérsékelt korróziós igénybevétel
LABS konformitás	VDMA24364-B1/B2-L
Csapághőmérséklet	-20 °C...70 °C
Közeghőmérséklet	-10 °C...60 °C
Vezérlőközeg	Sűrített levegő ISO 8573-1: 2010 [7:4:4] szerint
Terméksúly	23.3 g

Jellemző	Érték
Burkolat alapanyaga	ES-BE
Alapanyaggal kapcsolatos megjegyzések	RoHS-kompatibilis
Fedél alapanyaga	PBT
Tömítések alapanyaga	NBR
Oldógyűrű alapanyaga	POM