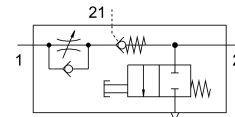


Fojtó-visszacsapó szelep VFOF-LE-BAH-G18-Q4

Cikkszám: 8193269

FESTO



Adatlap

Jellemző	Érték
Szelepfunkció	Szellőző-fojtó-visszacsapó funkció
Kiegészítő funkció kiválasztása	vezérelt visszacsapó-szelep
1. pneumatikus csatlakozás	QS-4
2. pneumatikus csatlakozó	G1/8
Működtetés módja	kézi
21. vezérlőlevegő csatlakozó	QS-4
Beállítóelem	Imbusz
Rögzítés módja	becsavarozható
Normál névleges térfogatáram fojtásirányban	240 l/min
Normál névleges térfogatáram visszacsapó irányban	120 l/min...220 l/min
Üzemi nyomás	0.02 MPa...1 MPa 0.2 bar...10 bar 2.9 psi...145 psi
Vezérlőnyomás	0.2 MPa...1 MPa 2 bar...10 bar 29 psi...145 psi
Környezeti hőmérséklet	-10 °C...60 °C
Ház alapanyaga	PBT
Robbanásvédelem	2. zóna (ATEX) 22. zóna (ATEX)
Beépítési helyzet	tetszés szerint
Vezérelt visszacsapó funkció működtetési típusa	pneumatikus
Kézi légtelenítő funkció	Nem reteszelő
Elfordíthatóság	360 fok / állandó elfordulás nem megengedett
Üzemi nyomás teljes hőmérsékleti tartományon	0.02 MPa...1 MPa 0.2 bar...10 bar
Üzemi nyomás teljes hőmérsékleti tartománya	2.9 psi...145 psi
Normál térfogatáram a fojtás irányában 0,6->0 MPa (6->0 bar, 87->0 psi)	420 l/min
Normál térfogatáram visszacsapó irányban 0,6->0 MPa (6->0 bar, 87->9 psi) nyomáson működtetve	400 l/min...460 l/min
Normál térfogatáram visszacsapó irányban 0,6->0 MPa (6->0 bar, 87->0 psi), működtetés nélkül	400 l/min...460 l/min
Normál névleges áramlás visszatérő irányban	150 l/min...230 l/min
Inaktív normál névleges térfogatáram visszacsapó irányban	120 l/min...220 l/min

Jellemző	Érték
Kikapcsolási idő	9 ms
Bekapcsolási idő	6 ms
Üzemi közeg	Sűrített levegő ISO 8573-1:2010 [7:4:4] szerint
Tudnivaló az üzemi/vezérlőközegről	Olajozott üzem lehetséges (további üzemeltetéshez szükséges)
LABS konformitás	VDMA24364-B1/B2-L
Közeghőmérséklet	-10 °C...60 °C
Vezérlőközeg	Sűrített levegő ISO 8573-1: 2010 [7:4:4] szerint
Névleges meghúzási nyomaték	3 Nm 6 Nm
Névleges meghúzási nyomaték tűrése	± 20%
Megengedett működtető nyomaték, beállító csavar	1 Nm
Terméksúly	29.2 g
Burkolat alapanyaga	ES-BE
Alapanyaggal kapcsolatos megjegyzések	RoHS-kompatibilis
Fedél alapanyaga	PBT
Tömítések alapanyaga	NBR
Üreges csavar alapanyaga	Kovácsolt alumíniumötvözet
Hüvely alapanyaga	Kovácsolt alumínium ötvözet
Oldógyűrű alapanyaga	POM
Szabályozó csavar alapanyaga	Sárgaréz