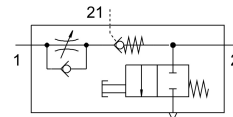


# Fojtó-visszacsapó szelep VFOF-CE-BAH-Q6-Q6

Cikkszám: 8193267

FESTO



## Adatlap

Jellemző	Érték
Szelepfunkció	Szellőző-fojtó-visszacsapó funkció
Kiegészítő funkció kiválasztása	vezérelt visszacsapó-szelep
1. pneumatikus csatlakozás	QS-6
2. pneumatikus csatlakozó	QS-6
Működtetés módja	kézi
21. vezérlőlevegő csatlakozó	QS-6
Normál névleges térfogatáram fojtásirányban	240 l/min
Normál névleges térfogatáram visszacsapó irányban	400 l/min...460 l/min
Üzemi nyomás	1 MPa 10 bar 145 psi
Vezérlőnyomás	0.2 MPa...1 MPa 2 bar...10 bar 29 psi...145 psi
Környezeti hőmérséklet	-10 °C...60 °C
Ház alapanyaga	PBT
Robbanásvédelem	2. zóna (ATEX) 22. zóna (ATEX)
Beépítési helyzet	tetszés szerint
Vezérelt visszacsapó funkció működtetési típusa	pneumatikus
Kézi légtelenítő funkció	Nem reteszelő
Üzemi nyomás teljes hőmérsékleti tartományon	0.2 bar...10 bar
Normál térfogatáram a fojtás irányában 0,6->0 MPa (6->0 bar, 87->0 psi)	420 l/min
Normál térfogatáram visszacsapó irányban 0,6->0 MPa (6->0 bar, 87->9 psi) nyomáson működtetve	400 l/min...460 l/min
Normál térfogatáram visszacsapó irányban 0,6->0 MPa (6->0 bar, 87->0 psi), működtetés nélkül	400 l/min...460 l/min
Normál névleges áramlás visszatérő irányban	150 l/min...230 l/min
Inaktív normál névleges térfogatáram visszacsapó irányban	120 l/min...220 l/min
Kikapcsolási idő	9 ms
Bekapcsolási idő	6 ms
Üzemi közeg	Sűrített levegő ISO 8573-1:2010 [7:4:4] szerint
Tudnivaló az üzemi/vezérlőközegről	Olajozott üzem lehetséges

Jellemző	Érték
LABS konformitás	VDMA24364-B1/B2-L
Csapághőmérséklet	-20 °C...70 °C
Közeghőmérséklet	-10 °C...60 °C
Vezérlőközeg	Sűrített levegő ISO 8573-1: 2010[7:4:4] szerint
Megengedett működtető nyomaték, beállító csavar	1 Nm
Terméksúly	24.6 g
Burkolat alapanyaga	ES-BE
Alapanyaggal kapcsolatos megjegyzések	RoHS-kompatibilis
Fedél alapanyaga	PBT
Tömítések alapanyaga	NBR
Hüvely alapanyaga	Kovácsolt alumínium ötvözet
Oldógyűrű alapanyaga	POM
Szabályozó csavar alapanyaga	Sárgaréz