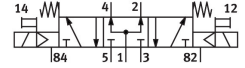


# Mágnesszelep

## VUVS-L25-P53U-MD-N14-FN

Cikkszám: 8193000

FESTO



## Adatlap

Jellemző	Érték
Szelepfunkció	5/3 szellőztetve
Működtetés módja	elektromos
Szelepméret	26.5 mm
Normál névleges térfogatáram (DIN 1343 szerint normalizálva)	1000 l/min
Pneumatikus munkacsatlakozás	1/4 NPT
Üzemi nyomás	0.25 MPa...0.8 MPa 2.5 bar...8 bar
Szerkezeti felépítés	Hengeres tolózár
Visszaállítás módja	mechanikus rugó
Távozó levegő funkció	fojtható
Tömítés elve	lágý
Beépítési helyzet	tetszés szerint
Kézi segédműködtetés	reteszelő
Vezérlés módja	elővezérelt
Vezérlőlevegőellátás	belső
Áramlásirány	nem reverzibilis
Átfedés	pozitív átfedés
Vezérlőnyomás	0.25 MPa...0.8 MPa 2.5 bar...8 bar
b érték	0.4
C érték	4.3 l/sbar
Kikapcsolási idő	151 ms
Bekapcsolási idő	40 ms
Kapcsolási idő ekkor	98 ms
Robbanásvédelem	Vegye figyelembe a tanúsítványban található információt 1. zóna (ATEX) 2. zóna (ATEX) 21. zóna (ATEX) 22. zóna (ATEX)
Üzemi közeg	Sűrített levegő ISO 8573-1:2010 [7:4:4] szerint
Tudnivaló az üzemi/vezérlőközegről	Olajozott üzem lehetséges (további üzemeltetéshez szükséges)
Rezgésállóság	Szállítási vizsgálat 2. fokozatban FN942017-4 és EN 60068-2-6 szerint
Ütésállóság	Ütésvizsgálat 2. fokozatban FN 942017-5 és EN 60068-2-27 szerint

Jellemző	Érték
KBK korrózióállósági osztály	2 - mérsékelt korróziós igénybevétel
LABS konformitás	VDMA24364-B1/B2-L
Tiszta szoba osztály	6. osztály az ISO 14644-1 szerint
Közeghőmérséklet	-10 °C...60 °C
Vezérlőközeg	Sűrített levegő ISO 8573-1: 2010 [7:4:4] szerint
Környezeti hőmérséklet	-10 °C...60 °C
Terméksúly	324 g
Szellőző nyílás csatlakozója	nem rögzített
1. pneumatikus csatlakozás	1/4 NPT
2. pneumatikus csatlakozó	1/4 NPT
3. pneumatikus csatlakozás	1/4 NPT
4. pneumatikus csatlakozó	1/4 NPT
5. pneumatikus csatlakozó	1/4 NPT
Alapanyaggal kapcsolatos megjegyzések	RoHS-kompatibilis
Tömítések alapanyaga	HNBR NBR
Ház alapanyaga	Alumínium présöntvény lakkozott
Hengeres tolattyú alapanyaga	Kovácsolt alumínium ötvözet
Csavarok alapanyaga	Acél, horganyzott