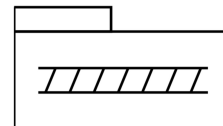
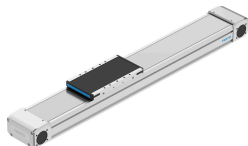


Fogasszijas tengely ELGD-TB-KF-WD-100-2000-0H-L-PU2

Cikkszám: 8192383

FESTO



Adatlap

| Jellemző | Érték |
|--|---|
| Hajtófogaskerék hatásos átmérője | 26.74 mm |
| Munkalöklet | 2000 mm |
| Méret | 100 |
| Lökettartalék | 0 mm |
| Fogasszík-osztás | 3 mm |
| Beépítési helyzet | tetszés szerint |
| Vezető | Golyóscsapágyas vezető |
| Szerkezeti felépítés | Elektromechanikus lineáris tengely fogasszíkjal |
| Motorfajta | Léptetőmotor Szervomotor |
| Az útmérő rendszer mérési elve | inkrementális |
| Pozíciófelismerés | induktív érzékelőkhöz |
| Max. gyorsulás | 50 m/s ² |
| Max. sebesség | 3 m/s |
| Ismétlési pontosság | ±0,1 mm |
| Bekapcsolási időtartam | 100% |
| LABS konformitás | VDMA24364-Zone III |
| Védettség | IP30 |
| Környezeti hőmérséklet | 0 °C...60 °C |
| Ütközési energia a végállásokban | 0,75 mJ |
| Megjegyzés az ütközési energiához a véghelyzetekben | A referenciafutás maximális sebességénél 0,01 m/s |
| Másodrendű felületi nyomatékok, ly | 347100 mm ⁴ |
| Másodrendű felületi nyomatékok, lz | 2268000 mm ⁴ |
| Max. hajtónyomaték | 3.2 Nm |
| Max. erő Fy | 4376 N |
| Max. Fz erő | 4286 N |
| Max. Fy erő a teljes tengelyen | 3236 N |
| Max. Fz erő a teljes tengelyen | 2250 N |
| Fy 100 km elméleti élettartamra (kizárólag vezetés) | 18415 N |
| Fz 100 km elméleti élettartam esetén (kizárólag vezetés) | 18415 N |
| Max. üresjáratú elmozdulási ellenállás | 29.9 N |

| Jellemző | Érték |
|--|---|
| Max. Mx nyomaték | 130 Nm |
| Max. My nyomaték | 200 Nm |
| Max. Mz nyomaték | 200 Nm |
| Max. Mx nyomaték a teljes tengelyen | 168 Nm |
| Max. My nyomaték a teljes tengelyen | 200 Nm |
| Max. Mz nyomaték a teljes tengelyen | 200 Nm |
| Mx 100 km elméleti élettartam esetén (kizárólag vezetőnél) | 645 Nm |
| My 100 km elméleti élettartam esetén (kizárólag vezetőnél) | 720 Nm |
| Mz 100 km elméleti élettartam esetén (kizárólag vezetőnél) | 720 Nm |
| A szánfelület és a vezetőelem középpontja közötti távolság | 47 mm |
| Max. Fx előtolóerő | 240 N |
| It torziós tehetetlenségi nyomaték | 108900 mm ⁴ |
| JH tehetetlenségi nyomaték/löklet méter | 0.2252 kgcm ² |
| Jl tehetetlenségi nyomaték / kg hasznos teher esetén | 1.7876 kgcm ² |
| JO tehetetlenségi nyomaték | 2.9542 kgcm ² |
| Előtolás állandó | 84 mm/U |
| Referencia-élettartam | 5000 km |
| Karbantartási időszak | Teljes élettartamon keresztül történő kenés |
| Mozgatott tömeg | 1360 g |
| Terméksúly | 3864 g |
| Alapsúly 0 mm löket esetén | 3864 g |
| Súlytöbblet 10 mm löketenként | 55 g |
| Dinamikus elhajlás (teher mozgatva) | a tengely hosszának 0,05%-a, maximum 0,5 mm |
| Statikus elhajlás (terhelés álló helyzetben) | a tengely hosszának 0,1%-a |
| Interfészkód, működtető szerkezet | L38 |
| Zárósapka alapanyaga | Alumínium kokillaöntvény, lakkozott |
| Profil alapanyaga | Kovácsolt alumíniumötvözet, eloxált |
| Alapanyaggal kapcsolatos megjegyzések | RoHS-kompatibilis |
| Zárószalag alapanyaga | erősen ötvözött rozsdamentes acél |
| Hajtómű fedél alapanyaga | Alumínium kokillaöntvény, lakkozott |
| Szánvezető alapanyaga | Acél |
| Vezetősín alapanyaga | Acél |
| Ékszíjtárcsák alapanyaga | erősen ötvözött rozsdamentes acél |
| Szán alapanyaga | Kovácsolt alumíniumötvözet |
| Fogasszík alapanyaga | Poliuretán acélkábel |