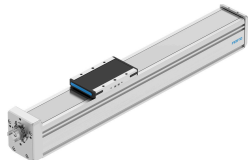


Golyósorsós tengely ELGD-BS-KF-80-1000-0H-5P

Cikkszám: 8192274

FESTO



Adatlap

Jellemző	Érték
Munkalöklet	1000 mm
Méret	80
Lökettartalék	0 mm
Irányváltási holtjáték	0,15 mm
Orsóátmérő	16 mm
Orsóemelkedés	5 mm/U
Beépítési helyzet	tetszés szerint
Vezető	Golyóscsapágyas vezető
Szerkezeti felépítés	Elektromechanikus lineáris tengely golyósorsóval
Motorfajta	Léptetőmotor Szervomotor
Orsótípus	Golyósorsós hajtóművel
Pozíciófelismerés	induktív érzékelőkhöz
Max. gyorsulás	15 m/s ²
Max. fordulatszám	5000 1/min
Max. sebesség	0.42 m/s
Ismétlési pontosság	±0,01 mm
Bekapcsolási időtartam	100%
LABS konformitás	VDMA24364-Zone III
Védettség	IP30
Környezeti hőmérséklet	0 °C...60 °C
Ütközési energia a végállásokban	2 mJ
Megjegyzés az ütközési energiához a véghelyzetekben	A referenciafutás maximális sebességénél 0,01 m/s
Másodrendű felületi nyomatékok, ly	1213000 mm ⁴
Másodrendű felületi nyomatékok, lz	2052000 mm ⁴
Üresjárat nyomaték maximális folyamatsebesség esetén	0.172 Nm
Alapjárat nyomaték minimális fordulatszámon	0.065 Nm
Max. erő Fy	3906 N
Max. Fz erő	3913 N
Max. Fy erő a teljes tengelyen	2291 N
Max. Fz erő a teljes tengelyen	2500 N

Jellemző	Érték
Fy 100 km elméleti élettartamra (kizárólag vezetés)	17576 N
Fz 100 km elméleti élettartam esetén (kizárólag vezető)	17576 N
Max. Mx nyomaték	95 Nm
Max. My nyomaték	42 Nm
Max. Mz nyomaték	42 Nm
Max. Mx nyomaték a teljes tengelyen	95 Nm
Max. My nyomaték a teljes tengelyen	42 Nm
Max. Mz nyomaték a teljes tengelyen	42 Nm
Mx 100 km elméleti élettartam esetén (kizárólag vezetőnél)	422 Nm
My 100 km elméleti élettartam esetén (kizárólag vezetőnél)	162 Nm
Mz 100 km elméleti élettartam esetén (kizárólag vezetőnél)	162 Nm
A szárfelület és a vezetőelem középpontja közötti távolság	62 mm
Max. radiális erő a hajtórúdnál	500 N
Max. Fx előtolóerő	2650 N
It torziós tehetetlenségi nyomaték	405000 mm ⁴
JH tehetetlenségi nyomaték/löklet méter	0.39016 kgcm ²
Jl tehetetlenségi nyomaték / kg hasznos teher esetén	0.00633 kgcm ²
JO tehetetlenségi nyomaték	0.10619 kgcm ²
Előtolás állandó	12 mm/U
Referencia-élettartam	5000 km
Karbantartási időszak	Teljes élettartamon keresztül történő kenés
Mozgatott tömeg	990 g
Alapsúly 0 mm löket esetén	3147 g
Súlytöbblet 10 mm löketenként	90 g
Dinamikus elhajlás (teher mozgatva)	a tengely hosszának 0,05%-a, maximum 0,5 mm
Statikus elhajlás (terhelés álló helyzetben)	a tengely hosszának 0,1%-a
Interfész kód, működtető szerkezet	T46
Zárósapka alapanyaga	Alumínium kokillaöntvény, lakkozott
Profil alapanyaga	Kovácsolt alumíniumötvözet, eloxált
Alapanyaggal kapcsolatos megjegyzések	RoHS-kompatibilis
Zárószalag alapanyaga	erősen ötvözött rozsdamentes acél
Hajtómű fedél alapanyaga	Alumínium kokillaöntvény, lakkozott
Szánvezető alapanyaga	Acél
Vezetősín alapanyaga	Acél
Szán alapanyaga	Kovácsolt alumíniumötvözet
Orsó anya alapanyaga	Acél
Orsó alapanyaga	Acél