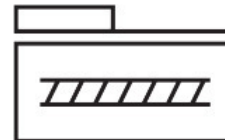
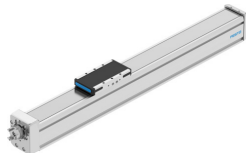


# Golyósorsós tengely ELGD-BS-KF-60-300-0H-10P

Cikkszám: 8192262

FESTO



## Adatlap

Jellemző	Érték
Munkalöklet	300 mm
Méret	60
Lökettartalék	0 mm
Irányváltási holtjáték	0.15 mm
Orsóátmérő	12 mm
Orsóemelkedés	10 mm 1/min
Beépítési helyzet	tetszés szerint
Vezető	Golyóscsapágyas vezető
Szerkezeti felépítés	Elektromechanikus lineáris tengely golyósorsóval
Motorfajta	Léptetőmotor Szervomotor
Orsótípus	Golyósorsós hajtóművel
Pozíciófelismerés	induktív érzékelőkhöz
Max. gyorsulás	15 m/s <sup>2</sup>
Max. fordulatszám	6667 1/min
Max. sebesség	1.11 m/s
Ismétlési pontosság	±0,01 mm
Bekapcsolási időtartam	100%
LABS konformitás	VDMA24364-Zone III
Alkalmasság Li-ion akkumulátorok gyártására	A több mint 1% tömegarányú réz-, cink- vagy nikkeltartalmú fémek használata tilos. Kivételt képeznek: az acélban található nikkellel, a vegyileg nikkelezett felületek, nyomtatott áramköri lapok, vezetékek, elektromos csatlakozók és a mágnesetekercsek
Védettség	IP30
Környezeti hőmérséklet	0 °C...60 °C
Ütközési energia a végállásokban	1 mJ
Megjegyzés az ütközési energiához a véghelyzetekben	A referenciafutás maximális sebességénél 0,01 m/s
Másodrendű felületi nyomatékok, ly	508600 mm <sup>4</sup>
Másodrendű felületi nyomatékok, lz	685700 mm <sup>4</sup>
Üresjárat nyomaték maximális folyamatsebesség esetén	0.14 Nm
Alapjárat nyomaték minimális fordulatszámon	0.047 Nm
Max. erő Fy	2200 N

Jellemző	Érték
Max. Fz erő	2200 N
Max. Fy erő a teljes tengelyen	930 N
Max. Fz erő a teljes tengelyen	1300 N
Fy 100 km elméleti élettartamra (kizárólag vezetés)	9208 N
Fz 100 km elméleti élettartam esetén (kizárólag vezető)	9208 N
Max. Mx nyomaték	37 Nm
Max. My nyomaték	15 Nm
Max. Mz nyomaték	15 Nm
Max. Mx nyomaték a teljes tengelyen	36 Nm
Max. My nyomaték a teljes tengelyen	15 Nm
Max. Mz nyomaték a teljes tengelyen	15 Nm
Mx 100 km elméleti élettartam esetén (kizárólag vezetőnél)	157 Nm
My 100 km elméleti élettartam esetén (kizárólag vezetőnél)	60 Nm
Mz 100 km elméleti élettartam esetén (kizárólag vezetőnél)	60 Nm
A szárfelület és a vezetőelem középpontja közötti távolság	60 mm
Max. radiális erő a hajtórúdnál	230 N
Max. Fx előtölőerő	1550 N
It torziós tehetetlenségi nyomaték	52300 mm <sup>4</sup>
JH tehetetlenségi nyomaték/löket méter	0.15716 kgcm <sup>2</sup>
Jl tehetetlenségi nyomaték / kg hasznos teher esetén	0.02533 kgcm <sup>2</sup>
JO tehetetlenségi nyomaték	0.0635 kgcm <sup>2</sup>
Előtolás állandó	10 mm 1/min
Referencia-élettartam	5000 km
Karbantartási időszak	Teljes élettartamon keresztül történő kenés
Mozgatott tömeg	555 g
Alapsúly 0 mm löket esetén	1774 g
Súlytöbblet 10 mm löketenként	54 g
Dinamikus elhajlás (teher mozgatva)	a tengely hosszának 0,05%-a, maximum 0,5 mm
Statikus elhajlás (terhelés álló helyzetben)	a tengely hosszának 0,1%-a
Interfészkód, működtető szerkezet	T42
Zárósapka alapanyaga	Alumínium kokillaöntvény, lakkozott
Profil alapanyaga	Kovácsolt alumíniumötvözet, eloxált
Alapanyaggal kapcsolatos megjegyzések	RoHS-kompatibilis
Zárószalag alapanyaga	erősen ötvözött rozsdamentes acél
Hajtómű fedél alapanyaga	Alumínium kokillaöntvény, lakkozott
Szánvezető alapanyaga	Acél
Vezetőcsín alapanyaga	Acél
Szán alapanyaga	Kovácsolt alumíniumötvözet
Orsó anya alapanyaga	Acél
Orsó alapanyaga	Acél