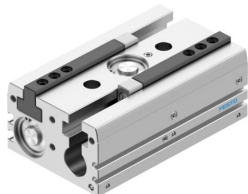


párhuzamos megfogó HPPL-25-80-A-F1A

Cikkszám: 8191184

FESTO



Adatlap

Jellemző	Érték
Méret	25
Teljes löket	80 mm
Löket befogópofáinként	40 mm
Megfogó pofa max. szögjátéka ax és ay tengelyen	0.2 deg
Max. megfogó pofa Sz	0.05 mm
Megfogó ismétlési pontossága	0.03 mm
Megfogópofák száma	2
Hajtásmód	pneumatikus
Beépítési helyzet	tetszés szerint
Működési mód	kettős működésű
Csillapítás	elasztikus csillapítógyűrűk/-lapok mindkét oldalon, fix fém ütköző nélkül
Megfogófunkció	Párhuzamos
Fogóerőbiztosítás	nélkül
Szerkezeti felépítés	Kettős dugattyú Vezető Hengeres tolózár T forma Fogasléc/fogaskerék
Vezető	Nagy terhelhetőségű vezeték
Pozíciófelismerés	közelítéskapcsolóhoz
Változatok	A fő összetevőként réz, cink vagy nikkelt tartalmazó fémek nem használhatók. Ez alól kivételt képez az acélban található nikkel, a kémiaileg nikkelezett felületek, a nyomtatott áramköri lapok, a kábelek, az elektromos csatlakozók és tekercsek.
Üzemi nyomás	0.2 MPa...0.8 MPa 2 bar...8 bar 29 psi...116 psi
Min. nyitási idő 0,6 MPa (6 bar, 87 psi) esetén	209 ms
Min. zárási idő 0,6 MPa-nál (6 bar, 87 psi)	164 ms
Max. tömeg külső megfogó ujjanként	250 g
Üzemi közeg	Sűrített levegő ISO 8573-1:2010 [7:4:4] szerint
Tudnivaló az üzemi/vezérlőközegről	Olajozott üzem lehetséges (további üzemeltetéshez szükséges)
Ütésállóság	Ütésvizsgálat 2. fokozatban FN 942017-5 és EN 60068-2-27 szerint
KBK korrózióállósági osztály	1 - alacsony korrózióknak való kitétség

Jellemző	Érték
LABS konformitás	VDMA24364-B1/B2-L
Alkalmasság Li-ion akkumulátorok gyártására	Alkalmas csökkentett Cu/Zn/Ni értékű akkumulátorok gyártására (F1a)
Rezgésállóság	Szállítási vizsgálat 2. fokozatban FN942017-4 és EN 60068-2-6 szerint
Védettség	IP40
Környezeti hőmérséklet	-10 °C...80 °C
Teljes megfogóerő 0,6 MPa-nál (6 bar, 87 psi), nyitott	398 N
A teljes megfogó erő 0,6 MPa esetén (6 bar, 87 psi), zárt	494 N
A megfogó pofánkenti nyitóerő 0,6 MPa (6 bar, 87 psi) nyomáson	199 N
A megfogó pofánkenti záróerő 0,6 MPa (6 bar, 87 psi) nyomáson	247 N
Elméleti teljes megfogóerő 0 mm, 0,6 MPa (6 bar, 87 psi), nyitott állapot esetén	450 N
Elméleti teljes megfogóerő 0 mm, 0,6 MPa (6 bar, 87 psi), zárt állapot esetén	544 N
Elméleti megfogóerő megfogó pofánként 0 mm, 0,6 MPa (6 bar, 87 psi), nyitott állapot esetén	225 N
Elméleti megfogóerő megfogó pofánként 0 mm, 0,6 MPa (6 bar, 87 psi), zárt állapot esetén	272 N
Tehetlenségi nyomaték	20.02 kgcm ²
Max. Fz erő	1500 N
Megfogó pofa max. statikus Mx nyomatéka	100 Nm
Max. statikus My nyomaték a megfogó pofánál	60 Nm
Max. statikus Mz nyomaték a megfogó pofánál	70 Nm
Terméksúly	1230 g
Rögzítés módja	belső menettel és központosító hüvellyel átmenő furattal és központosító hüvellyel
Pneumatikus csatlakozó	M5
Alapanyaggal kapcsolatos megjegyzések	RoHS-kompatibilis részmentes
Fedősapka alapanyaga	Kovácsolt alumíniumötvözet, eloxált
Véglap alapanyaga	Kovácsolt alumíniumötvözet, eloxált
Ház alapanyaga	Kovácsolt alumíniumötvözet, eloxált
Megfogó pofák alapanyaga	erősen ötvözött rozsdamentes acél
Dugattyú alapanyaga	Kovácsolt alumínium ötvözet, eloxált
Dugattyú tömítés alapanyaga	TPE-U(PU)
Dugattyúrúd alapanyaga	erősen ötvözött rozsdamentes acél
O-gyűrű alapanyaga	NBR
Csavarok alapanyaga	Acél, kémiaileg nikkelezett
Fogaskerék alapanyaga	erősen ötvözött acél
Megfogóújj anyaga	Kovácsolt alumínium ötvözet, eloxált