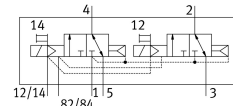
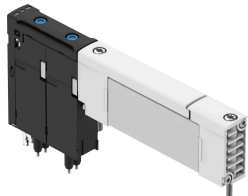


# Mágnesszelep VUVX-BK10-T32C-A1ZH-F-1T1L

Cikkszám: 8187060

FESTO



## Adatlap

Jellemző	Érték
Szelepfunkció	2x3/2, zárt, monostabil
Működtetés módja	elektromos
Szelepméret	10 mm
Az ISO 8778 szerint standardizált névleges térfogatáram	600 l/min
Üzemi feszültség	24 V DC
Üzemi nyomás	0.15 MPa...0.7 MPa 1.5 bar...7 bar
Szerkezeti felépítés	Tömítőgyűrűs hengeres tolattyú
Visszaállítás módja	pneumatikus rugó
Védettség	IP65
Szélesség	10.35 mm
Névleges szélesség	3.8 mm
Távozó levegő funkció	fojtható
Tömítés elve	lággy
Beépítési helyzet	tetszés szerint
Kézi segédműködtetés	Nem reteszelő
Vezérlés módja	elővezérelt
Vezérlőlevegőellátás	külső
Áramlásirány	nem reverzibilis
Átfedés	negatív átfedés
Jelállapot-kijelző	igen
Vezérlőnyomás	0.15 MPa...0.7 MPa 1.5 bar...7 bar
Vákuumhoz való alkalmasság	nem
b érték	0.34
C érték	2.3 l/sbar
Az ISO 8778 szerint normalizált névleges térfogatáram, leszellőztetés 2-3	650 l/min
Kikapcsolási idő	22 ms
Bekapcsolási idő	12 ms
Bekapcsolási időtartam	100%
Max. pozitív teszimpulzus 0 jellel	1400 Ís

Jellemző	Érték
Max. negatív teszimpulzus 1 jel esetén	800 l/s
Tekercsparaméterek	24V DC: 0,35W
Megengedett feszültség-ingadozások	+/- 10%
Üzemi közeg	Sűrített levegő ISO 8573-1:2010 [7:4:4] szerint
Tudnivaló az üzemi/vezérlőközegről	Észterolaj < 0,1mg/m <sup>3</sup> , az ISO 8573-1:2010 szerint [-:::2] Olajozott üzem lehetséges (további üzemeltetéshez szükséges)
Rezgésállóság	Szállítási vizsgálat 2. fokozatban FN942017-4 és EN 60068-2-6 szerint
Ütésállóság	Ütésvizsgálat 1. fokozatban FN 942017-5 és EN 60068-2-27 szerint
KBK korrózióállósági osztály	1 - alacsony korrózióknak való kitétséggel
LABS konformitás	VDMA24364-C1-L
Csapághőmérséklet	-20 °C...70 °C
Élelmiszerekkel használható	Lásd a bővebb anyaginformációt
Közeghőmérséklet	-5 °C...50 °C
Relatív páratartalom	5 - 95%
Vezérlőközeg	Sűrített levegő ISO 8573-1: 2010 [7:4:4] szerint
Környezeti hőmérséklet	-5 °C...50 °C
Szeleprögztetés max. meghúzási nyomatéka	0.375 Nm
Terméksúly	52 g
Elektromos csatlakozó	Plug-in
Rögzítés módja	a csatlakozólapon
12/14 vezérlőlevegő csatlakozó	Csatlakozólap
Vezérlő távozó levegő 82/84	Csatlakozólap
12. vezérlőlevegő csatlakozó	Csatlakozólap
1. pneumatikus csatlakozás	Csatlakozólap
2. pneumatikus csatlakozó	Csatlakozólap
3. pneumatikus csatlakozás	Csatlakozólap
4. pneumatikus csatlakozó	Csatlakozólap
5. pneumatikus csatlakozó	Csatlakozólap
82. pneumatikus csatlakozó	Csatlakozólap
Alapanyaggal kapcsolatos megjegyzések	RoHS-kompatibilis
Tömítések alapanyaga	HNBR
Dinamikus tömítések alapanyaga	HNBR
Ház alapanyaga	Kovácsolt alumíniumötvözet, eloxált
Rugók alapanyaga	erősen ötvözött rozsdamentes acél
Hengeres tolattyú alapanyaga	POM
Csavarok alapanyaga	Rozsdamentes acél