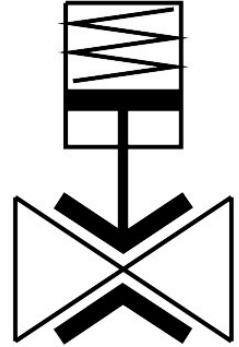
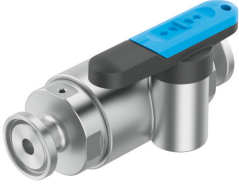


Tömlőszelep

VZQH-2H-6-S5S5-V4V4S1PM-2

Cikkszám: 8187049

FESTO



Adatlap

Jellemző	Érték
Szerkezeti felépítés	Tömlőszelep
Működtetés módja	kézi
Tömítés elve	lágú
Beépítési helyzet	tetszés szerint
Rögzítés módja	Vezetékbeszerelés
Armatúra csatlakozó	Kapocs DIN 32676 A sorozat szerint
DN névleges szélesség	6
Szelepfunkció	2/2, zárt, monostabil
Áramlásirány	megfordítható
Közegnyomás	0 MPa...0.2 MPa 0 bar...2 bar 0 psi...29 psi
Névleges nyomás, PN armatúra	10
Feltörési nyomás	1.6 MPa 232 psi
Repedésnyomás	16 bar
Visszaállítás módja	mechanikus rugó
Vezérlés módja	közvetlen
Közeg	Sűrített levegő ISO 8573-1: 2010 [-:~:1] szerint Víz
Max. viszkozitás	4000 mm ² /s
Közeghőmérséklet	-5 °C...100 °C
Környezeti hőmérséklet	-5 °C...60 °C
Csapágyhőmérséklet	5 °C...30 °C
Kv átfolyás	0.7 m ³ /h
Bekapcsolási idő	1000 ms
Kikapcsolási idő	1000 ms

Jellemző	Érték
Alapanyaggal kapcsolatos megjegyzések	RoHS-kompatibilis
LABS konformitás	VDMA24364-Zone III
Ház alapanyaga	erősen ötvözött rozsdamentes acél
Ház anyagszáma	1.4408
Házfedél alapanyaga	erősen ötvözött rozsdamentes acél
Ház fedél anyagszáma	1.4404 / AISI 316L
Tömítések alapanyaga	FPM HNBR
Elzáróelem alapanyaga	VMQ (szilikon)
Terméksúly	427 g
Élelmiszerekkel használható	Lásd a bővebb anyaginformációt lásd a megfelelőségi nyilatkozatot