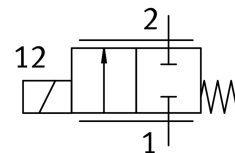


Proporcionális útszelep VPWS-0.3-B-6-PC8-10-V

Cikkszám: 8186784

FESTO



Adatlap

Jellemző	Érték
Névleges szélesség	0.3 mm
Működtetés módja	elektromos
Tömítés elve	lágú
Beépítési helyzet	tetszés szerint
Szerkezeti felépítés	közvetlen vezérlésű ülékes szelep
Visszaállítás módja	mechanikus rugó
Vezérlés módja	közvetlen
Áramlásirány	nem reverzibilis
Szelepfunkció	2/2, proporcionális útszelep, zárt
Üzemi nyomás	0 MPa...1 MPa 0 bar...10 bar
Névleges üzemi nyomás	1 MPa 10 bar 145 psi
Feltörési nyomás	30 bar 435 psi
Repedésnyomás	30 bar
Normál térfogatáram	6.6 l/min...8 l/min
Hiszterézis	14 mA
Max. kapcsolási frekvencia	25 Hz
Áramszabályozási tartomány	0 mA...70 mA
Max. elektromos teljesítményfelvétel	1.5 W
Tekercs ellenállása	308 Ohm
Bekapcsolási időtartam	100% (lásd a szerelési utasítást)
KBK korrózióállósági osztály	1 - alacsony korrózióknak való kitettség
LABS konformitás	VDMA24364-Zone III
Közeg	Inert gázok Levegő
Közeggel kapcsolatos megjegyzések	Olajozott üzem nem lehetséges maximális részecskeméret: 10 µm
Közeghőmérséklet	5 °C...50 °C
Védettség	IP60

Jellemző	Érték
Megjegyzés a védettségről	IP65 megfelelő csatlakozóval szerelt állapotban
Környezeti hőmérséklet	5 °C...50 °C
Csapághőmérséklet	-40 °C...80 °C
Terméksúly	5 g
1. elektromos csatlakozó, csatlakozási mód	Kábel
1. elektromos csatlakozó, csatlakozástechnika	nyitott vég
1. elektromos csatlakozó, pólusok/erek száma	2
Kábelhossz	70 mm...80 mm
Rögzítés módja	a csatlakozólapon bedugható tartozékkal
1. pneumatikus csatlakozás	Patron, 8 mm
2. pneumatikus csatlakozó	Patron, 5,8 mm
Alapanyaggal kapcsolatos megjegyzések	RoHS-kompatibilis
Tömítések alapanyaga	FPM
Ház alapanyaga	erősen ötvözött acél