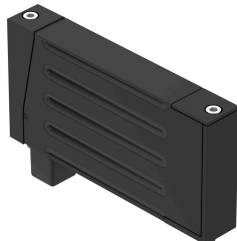


# Piezo szelep VEP-XA-4-B-T32C-F-D31-2

Cikkszám: 8184034

FESTO



## Adatlap

Jellemző	Érték
Raszterméret	16 mm
Szelepfunkció	3-utas proporcionális nyomásszabályozó szelep, zárt
Szerkezeti felépítés	Csatlakozólap-szelep
Tömítés elve	lággy
Működtetés módja	elektromos
Távozó levegő funkció	nem fojtható
Vákuumhoz való alkalmasság	igen
Áramlásirány	nem reverzibilis
Védettség	IP65
LABS konformitás	VDMA24364-Zone III
Alkalmasság Li-ion akkumulátorok gyártására	A több mint 5% tömegarányú réz-, cink- vagy nikkeltartalmú fémek használata tilos. Kivételt képeznek: az acélban található nikkel, a vegyileg nikkellezett felületek, nyomtatott áramkörtáblák, vezetékcsatlakozók és a mágneskecskék
Tiszta szoba osztály	3. osztály az ISO 14644-1 szerint
Alapanyaggal kapcsolatos megjegyzések	RoHS-kompatibilis
Ház alapanyaga	PA66-GF30 TPE-U(PU)
Tömítések alapanyaga	NBR
Terméksúly	85.5 g
Névleges szélesség	4 mm
Üzemi nyomás	0.7 MPa 7 bar 101.5 psi
DC névleges üzemi feszültség	24 V
Csapágyhőmérséklet	-20 °C...70 °C
Közeghőmérséklet	5 °C...50 °C
Környezeti hőmérséklet	5 °C...50 °C
Relatív páratartalom	5 - 90% nem kondenzáló
2. pneumatikus csatlakozó	Karima
4. pneumatikus csatlakozó	Karima
1. pneumatikus csatlakozás	Karima

Jellemző	Érték
3. pneumatikus csatlakozás	Karima
Rezgésállóság	Szállítási vizsgálat 2. fokozatban FN942017-4 és EN 60068-2-6 szerint
Ütésállóság	Ütésvizsgálat 2. fokozatban FN 942017-5 és EN 60068-2-27 szerint